

STADTZEITUNG

schlüchtern

februar 2022

**Winter-Programm:
15 Termine
für Veranstaltungen
im Februar**



Foto: Ulrich Schwind

Winterliches Ambiente in der
Schlüchterner Weitzelstraße.

im focus

**VeloCulTour
bietet viel mehr
als nur Räder
..... ab seite 6**

veranstaltungen

**Wanderungen,
Vortrag und
Vollmond-Führung
..... ab seite 11**



**Vielfalt braucht
TOLERANZ UND
WERTSCHÄTZUNG**

KOSTENLOS...
...da schau hin!





STYLE, DEN
ICH WILL.

KOMPLETTE EINSTÄRKENBRILLE

nur **69,-**

bis sph +/- 6,00 dpt, cyl 2,00 dpt

KOMPLETTE GLEITSICHTBRILLE

nur **129,-**

bis sph +/- 6,00 dpt, cyl 4,00 dpt

Schlüchtern Obertorstraße 9
Telefon (0 66 61) 6 08 61 90

39-mal in und um Hessen

Eine Information der Neusehland
Hartmann GmbH & Co. KG, 35396 Gießen,
Schöne Aussicht 5 • neusehland.de

neusehland 
Mein Augenoptiker

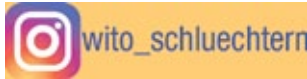


Sehr geehrte Leserinnen und Leser!

■ jetzt im Februar sind wir mittlerweile schon richtig im Jahr 2022 angekommen. Eigentlich wäre jetzt die Zeit der großen Karnevalsfeiern. Doch leider müssen diese auch in diesem Jahr ausfallen – vernünftigerweise.

Doch statt zu klagen, möchte ich mein Vorwort mit einer positiven Nachricht beginnen: Mit der Entwicklung in unserem Verein für Wirtschaft und Tourismus e.V. (WITO). Trotz Corona hat sich die Mitgliederzahl – wie schon in den vergangenen Jahren – weiter positiv entwickelt. Die Zahl der Eintritte kompensiert die einzelnen Austritte bei weitem. So steht am Ende ein Plus von 14 Mitgliedern. Die Gesamtzahl hat damit erstmals in der Geschichte unseres Vereins die 200er-Marke erreicht.

Ein schöner Erfolg, der wohl auch ein großes Vertrauen in die Arbeit des Vereins für unsere Heimat und



den Wirtschaftsstandort Schlüchtern bedeutet. Dafür bedankt sich das WITO-Vorstandsteam, und wir wollen unsere Mitglieder auch in der Zukunft nicht enttäuschen.

Hilfe für Handel, Gastronomie und Vereine

So werde ich nicht müde, an dieser Stelle für den Einkauf hier vor Ort zu werben. Meine Bitte an Sie, unsere Leserinnen und Leser: **Bleiben Sie unserem örtlichen Handel und den Gastronomen treu!** Unterstützen Sie die Geschäfte direkt vor der Haustür, damit diese die Krise meistern und Schlüchtern als Einkaufsstadt auch weiterhin mit einer großen Vielfalt aufwarten kann.

Unter den derzeitigen massiven Einschränkungen leidet aber nicht nur unser regionaler Handel, sondern eben auch ganz besonders unsere Gastronomie. Auch dafür möchte ich heute ganz besonders werben: Bitte nutzen Sie die Angebote unserer Gastronomen, besuchen Sie die heimischen Lokale oder bestellen Sie sich häufiger etwas zum Abho-

vorwort	3
im focus	6
veranstaltungen	11
im umland	12
kirchen	14
wito-gutschein	19
#kaufinschluechtern	25
haus des handwerks ...	26
termine	27
service infos	36
notruf	37
apo-fon	37
notdienst	37
ärzte + therapeuten ...	38
impresum	39

len der Speisen nach Hause. Mit dieser Solidarität können wir unsere heimischen Lokale und Restaurants unterstützen. „Essen 2G“ könnte man kreativ ja auch einfach mit „Essen to go“ übersetzen. Viele Gastronomen bieten sogar einen komfortablen Online-Bestellservice an. Einfacher geht es nicht. ➤



JETZT ENTDECKEN UND 20 % SPAREN

NEUJAHRSAKTION: 20 % AUF EINZELNE SCHMUCKSTÜCKE
IM CLICK & COLLECT ONLINE-SHOP.

Obertorstraße 42 • 36381 Schlüchtern • Telefon: 06661 – 60 750 60
Termine nur nach telefonischer Anmeldung.

www.juwelier-rehm.de



**Wir sind
für Sie da**

Dipl. Kaufmann (FH)

Florian Varinli

Steuerberater

Partner

Zertifizierter Berater
für Gemeinnützigkeit
(IFU/ISM gGmbH)

Wassergasse 4

36381 Schlüchtern

Telefon: 06661-747394-0

Florian.Varinli@madel-kotalla.de

Unsere Leistungen

- Beratung und Beantragung von Corona Hilfen
- Beratung Erbschaft- und Schenkungsteuer
- Fachberatung Gemeinnützigkeit
- Fachberatung Steuerrecht für Heilberufe
- Private und betriebliche Steuererklärungen
- Jahresabschlüsse, Einnahme-Überschuss-Rechnungen
- Finanz- und Lohnbuchhaltung

LOVE YOUR SKIN

Parfümerie & Kosmetik

ENTSPANNUNG PUR

60 Minuten entspannende Gesichtsbehandlung bei unseren Pflege-Expertinnen. Mit Massage, M2-Beauté Augenmaske und Tages-Make-Up.

Wichtig!

14. Februar
Valentinstag



Parfümerie
& Kosmetik

Roth

Inn. Parfümerie Lux e.K.

Schlüchtern | Obertorstraße 1-3 | 06661 961750
Bad Brückenau | Ludwigstraße 19 | 09741 938290

➤ Und noch eine Bitte in diesem Zusammenhang: Helfen sie auch unseren Vereinen. Auch sie müssen derzeit – teils mehr, teils weniger - bei fehlenden Veranstaltungen ums wirtschaftliche Überleben kämpfen. Ihre Mitgliedschaft sorgt für eine wertvolle Unterstützung – und hilft, diese bunte Vielfalt an Freizeitangeboten zu erhalten. Die Vereine sind schließlich ein ungemein wichtiger Teil unseres gesellschaftlichen Lebens.

Tolles Konzept für Langer-Areal

Lebendig geht es auch auf dem Langer-Areal zu. Kürzlich hatte die Stadt Schlüchtern das Konzept für die Bebauung der Fläche vorge-

stellt. Die Fuldaer Werner-Gruppe hatte sich mit ihren Plänen, die sie gemeinsam mit dem Architekturbüro Reith, Wehner & Storch entwickelt hatte, in dem strukturierten Bieterverfahren durchgesetzt und steht nun als Investor in den Startlöchern.

Das Konzept hat den Schwerpunkt „Leben, wohnen, arbeiten“ und bietet auf der 10.000 Quadratmeter großen Fläche einen Mix aus Handel, Verweilqualität und Wohnraum. Voraussichtlich im Jahr 2025 soll das 40-Millionen-Projekt fertiggestellt sein. Neben anderem entstehen auf dem Areal knapp 100 Wohnungen für mehr als 300 Menschen. Hinzu kommen zahlreiche Flächen, die für Handel

und Gastronomie sowie Büros und Praxen vorgesehen sind.

Der WITO ist mit der Konzeption sehr zufrieden. Mich persönlich beeindruckt besonders, in welcher relativ kurzen Zeit und mit welcher Professionalität diese sehr positiven Resultate erzielt wurden. Mein Dank gilt besonders der Stadtverwaltung für ihre konsequente Arbeit. Und Bürgermeister Matthias Möller, der seine Vision mit großer Akribie verfolgt hat.

Bitte bleiben Sie gesund. Es grüßt Sie herzlich

Ihr Axel Ruppert

Vorsitzender des geschäftsführenden WITO-Vorstandes

Wir lieben unseren Job, deshalb sind wir gut in dem was wir tun!

Seit dem 1. Januar 2022 ist Frau Diana Weiss als Rechtsanwältin und Fachanwältin für Arbeitsrecht in Steinau und im Main-Kinzig-Kreis für Sie tätig. Sie berät nicht nur in arbeitsrechtlichen Fragen, sondern auch im Allgemeinen Zivilrecht, in Erbschaftsangelegenheiten, im Baurecht, Verkehrsrecht und Mietrecht.

www.neuroth-weiss.de

+49 (0) 6663 6071

 **NEUROTH & WEISS**
Rechtsanwälte und Notar
in Partnerschaft



Viel mehr als nur tolle Bikes

VeloCulTour bietet Bekleidung, Zubehör, Radreisen / Mit Bike-Truck bei Kunden / Große Eröffnung am 4./5. März



Auch bei Fahrrädern gibt es das: ein SUV. Dahinter verbirgt sich ein All-Terrain e-Bike, das sich durch seine Multifunktionalität auszeichnet.

■ Um Bike-Träume auf zwei Rädern zu verwirklichen – egal ob nur mit Muskelkraft oder e-Unterstützung -, gibt es seit einiger Zeit eine neue Adresse

in Schlüchtern. Den VeloCulTour Haibike Konzept Store in der Grabenstraße 9 (ehemals Farben Engel & Jung). Dort gibt es nicht nur eine Riesenauswahl

an Rädern vom City-Bike über das Tourenrad und das Mountainbike bis hin zum Gravelbike (eine Mischung aus Rennrad und Crossroad), sondern weitaus mehr rund um zwei Räder.



Läuft es mit der Gesundheit schwer, muss eben das Fahrrad her. So dachte es sich Kai Nüchter als er 2015 mit starken gesundheitlichen Einschränkungen, einem Bandscheibenvorfall und beruflichen Tiefschlägen kämpfen musste. Radl'n stärkt den Körper, macht den Geist frei und hält fit. Das erlebte der 51-Jährige am eigenen Leib. Aus der Leidenschaft zum Radfahren entwickelte sich die Idee, den Radsport mit dem Thema Gesundheit zu verbinden.

Er gründete die Firma VeloCulTour. Das Ziel war und ist es, eine zunehmend sitzende Gesellschaft wieder in Bewegung zu versetzen

und durch ein ganzheitliches Konzept eine gute Balance zwischen den Anforderungen im Berufsleben und der eigenen Gesundheit zu schaffen.

In der August-Rosterg-Straße 2 in Neuhof eröffnete er sein erstes Fahrradgeschäft mit Onlineshop. Dort bietet VeloCulTour auch hochwertige Radbekleidung und natürlich eine Werkstatt und einen Service für alle Bikes, selbst wenn sie nicht dort gekauft wurden. Schnell wuchs das Unternehmen, hat heute Filialen in Schlüchtern (ebenfalls mit Werkstatt) und Lauterbach sowie sechs Franchise-Standorte in Großheubach, Altstadt, Niedernhausen, Bad Salzung, Düsseldorf sowie im Salzburger Land.

Daneben sorgen Kai Nüchter und sein Team mit zahlreichen ausgefallenen Ideen überregional für Aufsehen. Im Juni 2018 organisierten sie beispielsweise das erste Triathlon-Camp in Neuhof. Mit dabei war auch Profi-Triathlet Henry Beck, der von VeloCulTour gesponsert wird – ebenso wie Christian Haupt, ebenfalls Triathlet und Ironman-Sieger.

Um die gesunde, aktive Lebensweise auf dem Rad und in der Natur möglichst vielen Menschen nah zu bringen, stehen Nüchter und sein Team mit Firmen in Kontakt. „Wir sind überzeugt, diese sportliche Betätigung bringt nachhaltige Ausgeglichenheit in den Alltag – und genau das tragen wir in die Unternehmen“, erklärt Nüchter.

Mit einem eigenen Bikertruck organisiert der Rad-Spezialist kostenfreie Firmen-Events vor Ort und präsentiert auf diesen „Bike-Days“ die neuesten Modelle. Schon einige Betriebe wurden so „aufs Rad gebracht“. Das Schöne daran: Für den Arbeitgeber bedeutet das null Aufwand.

„Mit unseren Angeboten für Unternehmen entdecken wir gemeinsam, was die Mitarbeiter antreibt, entflammen Abenteuerlust und schöpfen Power, damit das Team der Firma den Alltag noch motivierter meistert“, schwärmt Kai Nüchter.

VeloCulTour möchte Unternehmen und deren Mitarbeiter nicht nur für Bikes begeistern, sondern auch unterstützen auf dem



Marc Steffens berät die Kundinnen und Kunden im Schlüchterner Konzept Store.



► Weg zu einem ganzheitlichen Gesundheitsmanagement. Mit dem Baustein „Bike-Leasing“ haben sie bereits den ersten Schritt zu mehr Bewegung im Alltag geschaffen. Mit individuellen Leasing-Angeboten bieten sie Firmen und ihren Mitarbeitern ein Rundumsorglos-Paket auf dem Weg in eine gesündere Zukunft. Dabei sparen die Mitarbeiter bis zu 38 Prozent des Anschaffungswertes der Räder. Aufgrund der verbundenen Minderung der Bemessungsgrundlage zahlen die Unternehmen weniger Abgaben und teilen natürlich kräftig an ihrem Image.

Mit der Marke VeloHealth kommen weitere Bausteine hinzu, die



das Konzept komplett machen. VeloHealth liefert individuelle und unabhängige Lösungen für die Gesundheitsförderung der Mitarbeiter.

VeloCulTour bietet neben tollen Bikes & E-Bikes, Radbekleidung, Radzubehör und Bike-Leasing auch Radreisen an. Gemeinsam mit einem regionalen Reiseveranstalter organisiert das Unternehmen interessante Urlaubstouren, beispielsweise Radwandern im Greifswalder Bodden, Radfahren in Brandenburgs Norden, Radurlaub im Herzen von Österreich oder in Dalmatien.

So viele Ideen und Engagement mussten belohnt werden. VeloCulTour hatte sich im Jahr 2018 für den „Hessischen Gründerpreis“ beworben. Nach einigen Wochen der Geduld und einzelner Etappensiege, schaffte es die Firma bis ins Finale. Schließlich gewann sie den Preis in der Kategorie „Mutige Gründung“. Und im Mai 2019 gab

es einen weiteren Höhepunkt. VeloCulTour war im Fernsehen präsent: Kai Nüchter als Gast beim „hr-Radtag“. Dort stellte er das Konzept und auch Bikes und ihre Eigenschaften vor.

Bisher war das Geschäft in der Grabenstraße 9 noch in einer Pre-Opening-Phase. Jetzt soll das Radler-Paradies aber am Freitag, 04., und Samstag, 05. März, offiziell eröffnet werden. Dort steht eine Fläche von rund 570 Quadratmetern für Verkauf und Werkstatt zur Verfügung. Die beiden Mitarbeiter Martina Klimentova und Marc Steffens beraten die Kundinnen und Kunden. Im VeloCulTour Haibike Konzept Store werden speziell hochwertige Bikes aus der Accell-Group angeboten: Modelle der Fabrikate Koga, Ghost, Winora, Lapierre und eben Haibike.

Die Öffnungszeiten sind ab März von Dienstag bis Freitag jeweils von 10.00 bis 18.00 Uhr sowie Samstag von 9.00 bis 14.00 Uhr.

Das Ziel von Kai Nüchter ist es, die zunehmend sitzende Gesellschaft wieder in Bewegung zu versetzen und auf's Fahrrad zu bringen.



Das Radgeschäft befindet sich in der Grabenstraße 9.

Der neue Kia Sportage.

Inspiriert dich immer wieder.



Jetzt für:

€ 27.790,-

Kia Sportage 1.6 T-GDI
Edition 7



Lass aus Inspirationen neue Möglichkeiten werden. Entdecke mit dem neuen Kia Sportage eine vielfältige Auswahl an Motorisierungen - vom effizienten Verbrenner bis hin zum zukunftsweisenden alternativen Antrieb. Erlebe den neuen Kia Sportage jetzt bei einer Probefahrt.

Kraftstoffverbrauch Kia Sportage 1.6 T-GDI Edition 7 (Super, 6-Gang-Schaltgetriebe), 110 kW (150 PS), in l/100 km: innerorts 7,6; außerorts 5,5; kombiniert 6,3. CO₂-Emission: kombiniert 144 g/km. Effizienzklasse: B.¹

Autowelt Schlüchtern GmbH

Höbäckeweg 1a | 36381 Schlüchtern

Tel.: 06661 / 607490 | Fax: 06661 / 6074929

www.kia-schluechtern-aws.de

¹ Die Angaben beziehen sich nicht auf ein einzelnes Fahrzeug und sind nicht Bestandteil des Angebots, sondern dienen allein Vergleichszwecken zwischen den verschiedenen Fahrzeugtypen.

Abbildung zeigt kostenpflichtige Sonderausstattung.



ES GEHT WIEDER LOS! VEREINSVOTING 2022

Dieses Jahr fördern wir erneut
50 regionale Projekte und
ihr Engagement mit **jeweils
2.000 Euro**.

**mein
VERSORGER
VEREIN**

re-fd.de/mein-verein

Vom 1. bis 21.
Februar 2022
bewerben!



RhönENERGIE
FULDA

Bitte überprüfen Sie selbst, ob die Termine wegen der aktuellen Corona-Krise tatsächlich stattfinden.

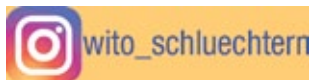
veranstaltungen

■ Sa 5. Februar Entdeckerexpedition „Spuren im Winter“.

VA: Ökologische Forschungsstation Schlüchtern. Für Kinder ab sechs Jahren von 10.00 bis 13.00 Uhr. Leitung: Martin Görisch. Treffpunkt: Ökologische Forschungsstation, Im Kloster 5, Schlüchtern. Voranmeldung: Telefon 06661/6712.

Do 10. Februar Themenabend „Zwei Akademien in einer Stadt! – Europa in Schlüchtern“.

VA: Europa-Union Deutschland, Schlüchtern-Gelnhausen. Um 19.30 Uhr in der Gaststätte Eckebräcker (Nebenraum). Es gelten die aktuellen Corona-Bestimmungen.



So 13. Februar Begehung Hohenzeller Rundwege Teil 1.

VA: Wanderverein „Die Spechte“ Hohenzell. Treffpunkt um 14.00 Uhr an der Spechte-Hütte im Bernhardswald bei Schlüchtern-Hohenzell. Wanderführer: K. Hildenbrand.

Mi 16. Februar Öffentliche Vollmond- Stadtführung.



VA: Interessengemeinschaft Schlüchterner Stadtführer. Das ganze Jahr bieten Schlüchterner Stadtführer Vollmond-Stadtführungen für Einzelpersonen und Gruppen an. Ein Nachtwächter führt unter dem Vollmond durch die historische Altstadt und ihre alten Gassen. Treffpunkt: 20.00 Uhr Bergwinkel-Museum, Schlossstraße. Dauer: etwa 1,5 Stunden. Kosten: vier Euro. Informationen und Anmeldung von Gruppen: Wolfgang Krein, Telefon 0151/53943000. Email: an-nacht-waechter@web.de.

So 20. Februar Begehung Hohenzeller Rundwege Teil 2.

VA: Wanderverein „Die Spechte“ Hohenzell. Treffpunkt um 14.00 Uhr an der Spechte-Hütte im Bernhardswald bei Schlüchtern-Hohenzell. Wanderführer: K. Hildenbrand. ■

ERDACHT UND GEMACHT IN SCHLÜCHTERN!



125 JAHRE

möbel rudolf



Öffnungszeiten:
MO - MI | 9:30 - 18 Uhr
DO - FR | 9:30 - 19 Uhr
SA | 9:30 - 14 Uhr

schlüchtern • unter den linden • eingang klosterstraße



**■ Di 1.- Mo 28. Februar
Ausstellung „Vergangen – aktuell – zeitlos“: Das Werk des Malers Willi Tripp.**

VA: Brüder Grimm-Haus und Geschichtsverein Steinau. Viele der Arbeiten, Landschaften, Blumenmotive und figurativen Arbeiten mit teils glücklichen, teils bedrückenden Motiven werden hier erstmals öffentlich gezeigt. Geöffnet täglich von 10.00 bis 17.00 Uhr im Brüder Grimm-Haus Steinau.

**Mi 2. Februar
„Komm, ich erzähl Dir was.“** VA: Literaturcafé Alte Apotheke Steinau. Märchenhafter

Abend mit der Erzählerin Christine Schöll. Um 19.00 Uhr im Literaturcafé Alte Apotheke Steinau. Eine 2G-plus-Veranstaltung.



**Do 3. Februar
Babenhäuser Pfarrer-Kabarett.** VA: Kur und Freizeit GmbH Bad Soden. Unter dem Motto „Lügen-Messe – Zwei Hessen in der Wunder-Bar“ Um 19.30 Uhr im Spessart-Forum Kultur Bad Soden.

**Fr 4. Februar
Bülent Ceylan mit „Luschtobjekt“.** VA: S-Promotion Event Schaaheim. Von der „Generation Instagram“ lernen, heißt siegen lernen. Deswegen



zeigt Bülent seinem Publikum nicht die kalte Schulter, sondern die rasierte Brust. Bülent macht sich zum Luschtobjekt. Optik statt Inhalt, Nippel statt Nietzsche! Kabarettpreise müssen warten. Bülent bedient alle nur denkbaren Geschlechter und Vorlieben: osmanophile Kurpfalz-Lover, Langhaar-Fetischisten oder Liebhaber großer Nasen und kleiner Bärte. Um 20.00 Uhr in der Konzerthalle Bad Orb.

**So 6. Februar
Offene Führung durch das Museum Steinau... das Museum an der Straße.** VA: Verkehrsbüro Steinau. Mariële Sylwasschy führt durch das einzige Museum Deutschlands, das sich mit der bedeutenden Handelsstraße Frankfurt-Leipzig befasst.



Reifen Simon
REIFEN • RÄDER • KFZ-MEISTERSERVICE

IHR SERVICE-PARTNER RUND UMS AUTO

Montage und Wuchten



stock.adobe.com_k&u_gamias

Räderwäsche



Einlagerungsservice



Inspektion und Wartung



stock_kurpico

HU inkl. AU-Service



stock.adobe.com_didesign

Autoglas-Sofortservice



stock.adobe.com_k&u_foton

36381 Schlüchtern, Fuldaer Straße 35, Tel. (06661) 96690
36396 Steinau, Leipziger Straße 79, Tel. (06663) 6620
36043 Fulda, Habelbergstraße 2, Tel. (0661) 41047

Weitere Filialen: www.reifen-simon.de

Zentrale: Reifen Simon e. K.,
Inh. Anja Simon-Herber, Fuldaer Str. 35, 36381 Schlüchtern

Treffpunkt: 14.00 Uhr Museum Steinau.

Sa 12. Februar Lesung aus „Die Mechanik des Herzens.“

VA: Kulturkreis Bad Orb. Maya Hähndel und Susi Volke nehmen ihr Publikum mit in die verzauberte Welt des kleinen Jack. Mathias Malzieu ist der Verfasser der liebevoll-romantischen Geschichte „La mécanique du coeur“, die zugleich skurril und surreal ist. Der Autor gilt als Meister einzigartiger Traumwelten. Seine Bilder sind frisch, sie sind ungewohnt, überraschend und sehr einprägsam. Die Veranstaltung ist unter 2G geplant. Um 19.00 Uhr im Kleinsten Haus (Jahn-Museum), Kirchgasse 23, Bad Orb.

**So 13. Februar
Kantaten-Gottesdienst.** VA: Bezirkskantorat im Kirchenkreis

Schlichtern. Mit Werken von Mendelssohn und Mozart. Mit Solisten, Streicherensemble, PfarrerIn Szilvia Klaus (Liturgie) und Dorothea Harris (Musikalische Leitung). Um 18.00 Uhr in der evangelischen Reinhardskirche Steinau.

Sa 19. Februar Führung „180 Jahre Bad Sodener Heilquellen“.

VA: Kur und Freizeit GmbH Bad Soden. Stadtführung mit Doris Müller. Dauer etwa 1,5 Stunden. Kosten: drei Euro (ohne Kurkarte). Treffpunkt: 14.00 Uhr am Eingang der Spessart Therme in Bad Soden.

So 20. Februar Sinnvoll WinterWaldWandern.

VA: Naturpark Hessischer Spessart. Achtsamkeit üben kann man nicht nur ruhig zu Hause, sondern auch aktiv unterwegs. Bei der Winterwanderung werden die Gäste die Umgebung mit allen

Sinnen wahrnehmen. Klare Winterluft, die Stille des Winterwaldes und weite Blicke in die Natur sind die Begleiter. Mit Einkehr in Waldhütte mit Kuchen, Heißgetränken (gegen freiwillige Spende) und Rucksackverpflegung. Treffpunkt: 10.00 Uhr auf dem Parkplatz Friesenheiligen oberhalb von Bad Orb. Dauer: vier Stunden. Länge: zehn Kilometer. Kosten: fünf Euro. Anmeldungen: Telefon 06059/906783.

Sa 26. Februar Wanderung „Steine aus dem Kinzigtal“.

VA: Kur und Freizeit GmbH Bad Soden. Geologische Wanderung mit Diplom-Geologin Sandy Jaschik. Dauer etwa 2,5 Stunden. Festes Schuhwerk und dem Wetter angepasste Kleidung mitbringen. Kosten: drei Euro (ohne Kurkarte). Treffpunkt: 14.00 Uhr am Eingang der Spessart Therme in Bad Soden. ■

„Ein Buffet nur für mich“ • Frühstück auf der Etagere ...

**Café
FABRICE**
GENIESSEN MIT HERZ.

... mit Wurst, Käse, Lachs, Sahnemeerrettich, Frischkäse, Bircher Müsli, Obstsalat, Müsli, Marmelade, Butter, Orangensaft, verschiedenen Brötchen, Minicroissant und Kaffee so viel Sie möchten.

13,95 €

Breitenbacher Straße 5
36381 Schlüchtern
Telefon 06661 / 730791
www.cafe-fabrice.de
www.dermeisterbaecker.de
www.hotel-stadt-schluechtern.de

**Der MEISTER
BÄCKER**
AUS LIEBE ZUR REGION.

Jeden Tag
„Mittagstisch“
- auch zum Mitnehmen.



■ EVANGELISCHE KIRCHENGEMEINDEN

Öffnungszeiten Gemeindebüro:

Gemeindezentrum Kirchstraße 32;
Verwaltungsassistenz im Kooperationsraum Schlüchtern-Ramholz;
Di - Do 10.00 – 13.00 Uhr;
Telefon 06661/2457;
Email: birgit.mueller@ekkw.de;
Hausmeister Gemeindezentrum
Telefon 06661/916630;
Email: evgz.schluechtern@web.de;
Pfarrer Battefeld: Telefon
06661/2293 oder 9110230;
Pfarrerin Schneider: Telefon
06661/6067695; Pfarrerin Failing:
Telefon 06661/2737; Pfarrerin
Gericke: Telefon 06664/7106.

Gottesdienste

Schlüchtern, Aula Hutten-Schule
(sofern nicht anders angegeben)
Sonntag, 06. Februar: 10.00 Uhr
Gottesdienst;

Sonntag, 13. Februar: 10.00 Uhr
Gottesdienst;
Sonntag, 20. Februar: 10.00 Uhr
Musikalischer Gottesdienst;
Donnerstag, 24. Februar: 11.00
Uhr Kindergarten-Gottesdienst;
Sonntag, 27. Februar: 10.45 Uhr
Gottesdienst;
Niederzell,
Petrus-Lotichius-Kirche
Sonntag, 06. Februar: 09.30 Uhr
Gottesdienst;
Sonntag, 13. Februar: 10.45 Uhr
Gottesdienst;
Sonntag, 20. Februar: 09.30 Uhr
Gottesdienst;
Sonntag, 27. Februar: 10.45 Uhr
Gottesdienst;
Elm, Kirche
Sonntag, 06. Februar: 10.45 Uhr
Gottesdienst;
Sonntag, 13. Februar: 09.30 Uhr
Gottesdienst;
Sonntag, 20. Februar: 10.45 Uhr
Gottesdienst;
Sonntag, 27. Februar: 09.30 Uhr

Gottesdienst;
Gundhelm, Kirche
Sonntag, 06. Februar: 10.45 Uhr
Taufenerinnerung;
Sonntag, 13. Februar: 09.30 Uhr
Gottesdienst;
Sonntag, 20. Februar: 10.45 Uhr
Gottesdienst;
Sonntag, 27. Februar: 18.15 Uhr
Gottesdienst;
Hutten, Kirche
Sonntag, 06. Februar: 09.30 Uhr
Taufenerinnerung;
Sonntag, 13. Februar: 10.45 Uhr
Gottesdienst;
Sonntag, 20. Februar: 09.30 Uhr
Gottesdienst;
Sonntag, 27. Februar: 17.00 Uhr
Gottesdienst.

**5 Liter Kanister
naturreiner Apfelsaft
für 10 € abholen!**

Ökologische Forschungsstation
Schlüchtern e.V. | Termin nach
Vereinbarung | 06661 6712



CERNY
WEITZEL
SCHREMMER

RECHTSANWÄLTE
UND NOTARE

RAINHARD CERNY
Rechtsanwalt

ANNETTE SCHREMMER
Rechtsanwältin und Notarin
Fachanwältin für Sozialrecht
Fachanwältin für Familienrecht

KAJA WEITZEL
Rechtsanwältin und Notarin
Fachanwältin für Familienrecht

EVA BÖS
Rechtsanwältin

Notare 06661 2007 | notarin@cerny-weitzel.de
Rechtsanwälte 06661 2111 | kanzlei@cerny-weitzel.de
Obertorstraße 16 | 36381 Schlüchtern
www.cerny-weitzel-schremmer.de

■ KATHOLISCHE KIRCHENGEMEINDEN

St. Bonifatius Schlüchtern

Grimmstraße 1, Schlüchtern

Öffnungszeiten Pfarrbüro:

Montag: 9.30 bis 13.00 Uhr, Dienstag und Donnerstag: 14.00 Uhr bis 17.00 Uhr, Freitag: 10.15 Uhr bis 13.15 Uhr. Das Pfarrbüro ist unter der Telefonnummer 9190-35 zu erreichen. Fax: 9190-37.

Gottesdienste

Samstag

05. (anschließend Blasiussegen), 12., 19. und 26.02. 18.00 Uhr Vorabendmesse;

Sonntag

06. (anschließend Blasiussegen), 13., 20. und 27.02. 10.00 Uhr Hochamt;

Dienstag

01., 08, 15. und 22.02. 17.30 Uhr Rosenkranzgebet, 18.00 Uhr Heilige Messe;

Mittwoch

02.02. 18.00 Uhr Hochamt mit Kerzenssegnung (eigene Kerzen können mitgebracht werden);

Donnerstag

03., 10., 17. und 24.02. 18.00 Uhr Heilige Messe, anschließend Aussetzung und stille Anbetung;

Freitag

04., 11., 18. und 25.02. 8.30 Uhr Heilige Messe, 9.00 Uhr Rosenkranzgebet;

Beichtgelegenheit

Nach terminlicher Vereinbarung;

Fatima-Gebet

13.02. 18.00 Uhr;

Erstkommunion

19.02. 9.00 bis 15.00 Uhr Unterricht in der Begegnungsstätte, anschließend Gottesdienst mit den Eltern.

Jeden Dienstag:
Wochenmarkt auf dem
Rathausplatz
8.00 bis 13.00 Uhr

St. Jakobus Herolz

Brückenauserstraße 60, Herolz

Öffnungszeiten Pfarrbüro:

Mittwoch: 9.00 bis 9.45 Uhr, Freitag: 9.00 bis 10.00 Uhr. Das Pfarrbüro ist unter der Telefonnummer 2662 zu erreichen. Fax: 06664/919613.

Gottesdienste

Samstag: 05. und 26.02. 18.00 Uhr Vorabendmesse;

Sonntag: 13.02. 9.00 Uhr Heilige Messe;

20.02. 10.30 Uhr Heilige Messe;

Dienstag: 01., 08., 15. und 22.02. 18.00 Uhr Rosenkranzgebet

Mittwoch: 02., 09., 16. und

23.02. 9.00 Uhr Heilige Messe;

Freitag: 4., 11., 18. und 25.02. 9.00 Uhr Heilige Messe.

Kurzfristige Terminänderungen
möglich. ▶



Zeit für Pflege.
Zeit für Sie.



Brückenauser Str. 34
36391 Sinnatal

Telefon 06664 91 99 21

Fax 06664 91 99 22
info@pflegedienstnobis.de



www.pflegedienstnobis.de

Ansprechpartner:
Ronald Zeidler

■ FREIKIRCHE DER SIEBENTEN-TAGS-ADVENTISTEN ADVENTGEMEINDE SCHLÜCHTERN

In den Räumen der Evangelisch-Freikirchlichen Gemeinde Steinau, Am Steines 15, Steinau. Gemeindegältester der Adventgemeinde: Kurt Breitenbach, Email: kurt.breitenbach@gmx.de

Thema zum Bibelgespräch von Januar bis März: „Die Botschaft des Hebräerbriefs“

- Samstag, 5. Februar:** 10.00 Uhr Bibelgespräch Thema 6: „Jesus, der treue Priester“, 11.30 Uhr Predigt: P. Kowoll.
- Samstag, 12. Februar:** 10.00 Uhr Bibelgespräch Thema 7: „Jesus, der Anker der Seele“, 11.30 Uhr Predigt: S. Kobes.
- Samstag, 19. Februar:** 10.00 Uhr Bibelgespräch Thema 8: „Jesus,

der Mittler des neuen Bundes“, 11.30 Uhr Predigt: M. Giebfried (Kindergottesdienst).

Samstag, 26. Februar: 10.00 Uhr Bibelgespräch Thema 9: „Jesus, das vollkommene Opfer“, 11.30 Uhr Predigt: D. Mirkovic (Abendmahl).

Änderungen vorbehalten.

■ FREIE EVANGELISCHE GEMEINDE

Gemeindezentrum, Elmer Landstraße 16, 36381 Schlüchtern. Info: www.feg-schluetchtern.de

- Herzliche Einladung zu den regelmäßigen Veranstaltungen:**
- Sonntag:** 10.00 Uhr Gottesdienst, parallel Kindergottesdienst.
 - Dienstag:** 20.00 Uhr Offener Hauskreis Schlüchtern.
 - Mittwoch:** 19.30 Uhr Offener Hauskreis Breitenbach.

- Donnerstag:** 19.30 Uhr Hauskreis Spessart in Marjoß.
 - Freitag:** 19.00 Uhr Hauskreis für junge Erwachsene, Gemeindehaus Schlüchtern.
 - Samstag:** 19.00 Uhr Teenkreis – Gemeindehäuser Schlüchtern und Weichersbach im Wechsel.
- Kontakt zu allen Hauskreisen über das Gemeindebüro: 06661/6306 oder info@feg-schluetchtern.de. Informationen: feg-schluetchtern.de.**

www.WITO-schluetchtern.de

■ JEHOVAS ZEUGEN

Versammlung Schlüchtern: Momentan finden aus Rücksicht auf die Gesundheit der Besucher alle Zusammenkünfte als interaktive Videokonferenzen statt. Kontakt: Michael Fleckenstein, Telefon 01577/3434237; Info: www.jw.org/de/

MAX und MORITZ
Kindermoden



Herbst + Winter-Teile stark reduziert

Die ersten *Frühjahrsteile* sind angekommen!

- Catimini • Garcia • Paglie • Steiff • Sanetta • Salt & Pepper ... sowie Accessoires von bb Klostermann

**Gartenstraße 14 a • 36381 Schlüchtern
Telefon 06661 / 6637**

Gegenüber ehemaliges Landratsamt • Parkplätze vorhanden

SERGUHN-BRILLEN PRÄSENTIERT:

RODENSTOCK

DIGITALEN ZEITEN SEHE ICH ENTSPANNT GEGENÜBER.

Ergo® Bildschirmbrillen mit Blaulicht-Filter.

**Grabenstraße 13 | Schlüchtern | 06661 6440
Kundenparkplätze | Einfahrt seitlich | Hinterhof**

Regelmäßige Veranstaltungen:

Samstag: 17.30 Uhr, Biblischer Vortrag (30 Minuten), anschließend Besprechung darüber, wie man sich in seinem Leben von der Bibel leiten lassen kann.

Mittwoch: 19.00 Uhr, Dreiteiliges Programm „Unser Leben und Dienst als Christ“.



DER WUNSCH ERFÜLLER

www.schluechtern-gutschein.de

Themen im Februar:

Samstag, 5. Februar: Seien wir mutig und vertrauen wir auf Jehova.

Samstag, 12. Februar: Dem Geist der Welt widerstehen.

Samstag, 19. Februar: Wie Liebe Hass besiegt.

Samstag, 26. Februar: Autorität – ist es Gott wichtig, wie wir darüber denken?

Samstags 10.00 - 11.00 Uhr: Zeitungsrunde und Rätseln.

Sonntags 9.30 Uhr: TV-Gottesdienst und gemütliches Beisammensein bis zum Mittagessen.

Derzeit finden die Veranstaltungen ausschließlich auf den einzelnen

Wohnbereichen statt. Gruppen am Nachmittag wie Andachten im Haus, musizieren, Kino, Ausflüge und so weiter finden derzeit nur in kleinem Rahmen oder in sehr abgespeckter Form und unter Einhaltung der gesetzlichen und hauseigenen Hygieneregeln statt. ■

■ **GAMA-ALTENHILFEZENTRUM**

An den Lindengärten 7, 36381 Schlüchtern, Tel. 06661/60990, Email: schluechtern@gama-altenhilfe.de

Montags 10.00 - 11.00 Uhr: Kreatives Gestalten mit unterschiedlichsten Materialien und Anforderungen.

Dienstags 10.00 - 11.00 Uhr: Gymnastik und Bewegungsübungen, anschließend Raterunden.

Mittwochs 10.00 - 11.00 Uhr: Gedächtnistraining zu aktuellen sowie vergangenen Zeiten.

Donnerstags 10.00 - 11.00 Uhr: „Frühspurt“ mit Haltungsübungen und/oder Sturzprophylaxe, anschließend Zeitungsrunde oder Vorlesen von Geschichten.

Freitags 10.00 - 11.00 Uhr: Hauswirtschaftliche Tätigkeiten (Backen).



GAMA
Lebensqualität im Alter

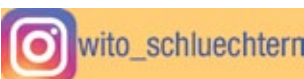
GAMA Altenhilfezentrum Schlüchtern

Sie suchen Unterstützung, Betreuung oder Pflege für sich oder einen nahestehenden Menschen?



Gerne stehen wir Ihnen mit Rat und Tat zur Seite. Lernen Sie uns kennen.

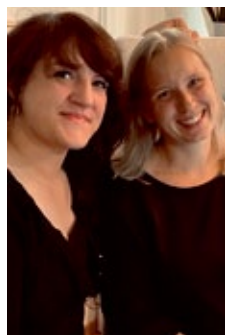
- Unser Leistungsspektrum:**
- Vollstationäre Pflege
 - Kurzzeit- und Urlaubspflege
 - Verhinderungspflege



GAMA Altenhilfezentrum Schlüchtern • An den Lindengärten 7 • 36381 Schlüchtern
Telefon 066 61 60 99-0 • Telefax 066 61 60 99-99 • schluechtern@gama-altenhilfe.de • www.gama-schluechtern.de

Thera Smart ERGOTHERAPIE

Thera Smart PHYSIOTHERAPIE



Wir sind für Sie da:

Ergotherapie (alle Kassen & Hausbesuche) · Physiotherapie (alle Kassen & Hausbesuche)
Neurofeedback · Betriebliche Gesundheitsförderung · Lymphdrainage
Life Kinetik® · Digitale Therapie-Systeme von Neofect® · Klimatisierte Räume

Stella Pecher

- fachliche Leitung und Geschäftsführung -

Fuldaer Str. 30c · 36381 Schlüchtern · Tel.: 06661 - 91 90 90 4
info@therasmart.de · www.therasmart.de

DIE IDEALE GESCHENK-IDEE FÜR
SCHLÜCHTERN-FANS!



**DER
WUNSCH
ERFÜLLER**





Online-Gutschein-Motive zum Selbstausdrucken!

WIR MACHEN MIT

Die neuen
WITO-Gutscheine
digital erwerben -
ganz einfach!

Sie können den neuen Schlüchterner WITO-Gutschein im Gutschein-Onlineshop www.schluechtern-gutschein.de rund um die Uhr und jeden Tag kaufen. Das Tolle dabei - Sie können den Betrag frei wählen oder einen der vorgeschlagenen festen Beträge. Aktuell stehen zwei Designs jeweils in bunt und s/w zur Verfügung. Die Bezahlung läuft schnell und einfach über PayPal, und die Gutscheine können Sie sich dann einfach zuhause ausdrucken.

Hier kann
man mit dem
Gutschein bezahlen!

In diesen fast **70 WITO-Partnerbetrieben** und **WITO-Mitgliedsgeschäften** können Sie die „neuen“ Schlüchterner WITO-Gutscheine einlösen. Nach wie vor wird auch der „alte“ WITO-Gutschein angenommen.

Sie finden diese Liste auch stets aktualisiert unter www.schluechtern-gutschein.de/de/members

#Kauffi

Autowelt Schlüchtern

Höbäckerweg 1a

Bäckerei Fink

Obertorstraße 6 | Schlüchtern
Brüder-Grimm-Straße 101 |
Steinau

büro modern GmbH


Georg-Flemmig-Straße 7

Basermann Unfallinstandsetzung

Gartenstraße 46

Euronics Beisler

Am Reitstück 6 | Schlüchtern
Frankfurter Straße 9 |
Bad Soden-Salmünster

 **Bergwinkel Wochen-Bote**
Krämerstraße 43

Bergwinkel-Apotheke

Grabenstraße 1a

Blümchen

Unter den Linden 3

Blumengalerie Andrea Deger

Obertorstraße 2

 **Brühwerk**
Wassergasse 10

Café Fabrice

Breitenbacher Straße 5

Car Service Schlichting

Königsberger Straße 15

DAS HOLZWERK Maximilian King

Alte Bahnhofstraße 1

DER Deutsches Reisebüro

Unter den Linden 7-9

der Fotofreund

Grabenstraße 18

Dogspot · Tiernahrung und -bedarf

Fuldaer Straße 12

Druschel Raum und Design

Obertorstraße 28

EDV-Dienstleistungen Lang

| Wassergasse 14

Einrichtungshaus Möbel Rudolf

Unter den Linden 48
Eingang: Klosterstraße

Eiscafe Ca'd'oro

Obertorstraße 4

Eiscafe Ciao Ciao Carlo Benedetto

Unter den Linden 48

Fahrschule Pauli

Kurfürstenstraße 1

Fahrschule Tim Schaefer

Obertorstraße 30 | Eingang:
Grabenstraße

Fit & Fun Gesundheitszentrum

Gartenstraße 50B

Fliesen König

Marienbaderweg 5

formidabel Frauenfitness

Höbäckerweg 2b

Getränke Lambert

Elmweg 8

Hüniche Baby-Express

Grabenstraße 7

Jeans Shop Rech

Obertorstraße 1

Jedermanns Restaurant

Schlossstraße 13

Junge Köpfe by Alexander Scheuermann

Unter den Linden 16

Juwelier Rehm

Obertorstraße 42

KreativWelt

Gartenstraße 35

Landgasthof Druschel

Hochstraße 14 · Wallroth

Lotichius Apotheke

Lotichiusstraße 46

McDonalds Restaurant

Am Distelrasen

Metzgerei Der Ludwig

Fuldaer Straße 2

Metzgerei Lenz

Unter den Linden 8-10

Naturheilpraxis Katja Zinkhan

Alte Hohenzeller Straße 13

Neusehland

Obertorstraße 9

Optik Sehzentrum Stollfuss

Obertorstraße 30

P2 Telekommunikation

Obertorstraße 21

Parfümerie Roth

Obertorstraße 1-3

Physiotherapie & Wellnessangebote Schiever-Ries

Kurfürstenstraße 19

Picard Hörgeräte

Lotichiusstraße 54

Piekschön Im Höbäcker Hof

Höbäckerweg 3a

Rasthaus Schlüchtern

Am Distelrasen

Rathaus Apotheke

Obertorstraße 10

Salon Haargenau

Eschenweg 2 · Niederzell

Schlichting Automobile

Hanauer Straße 4 | Peugeot
Hanauer Straße 9 | Mitsubishi

Schülerförderung

Krämerstraße 49 | Eingang:
Weitzelstraße

Schuh & Textil Weishaar

Gartenstraße 40

Sedelmayr Optik u. Akustik

Obertorstraße 42

Serguhn-Brillen

Grabenstraße 13

Sono Bar & Tapp Productions

Krämerstraße 12

Telekom Loth & Rath Communication

Unter den Linden 5

Thera Smart GmbH

Fuldaer Straße 30c

Tim's Sport Outlet

Obertorstraße 43

TS-Carservice

Am Reitstück 10

Uhren & Schmuck Ettelt

Krämerstraße 24

Urbach Kinder- und Damenmoden

Krämerstraße

Uschi's Blütenzauber

Gartenstraße 23

VeloCulTour | Bikestore

Grabenstraße 7

Villa Kerzenbunt

Am Sensenberg 2, Ramholz

Weindepot Vinum

Fuldaer Straße 14

Weißenstein Elektrotechnik

Grabenstraße 16

Wollstübchen J.Eurich

Obertorstraße 8





Sie möchten den **neuen Schlüchterner WITO-Gutschein** lieber persönlich kaufen? Auch kein Problem!

Momentan ist der gedruckte Gutschein (mit Umschlag) **in folgenden WITO-Mitgliedsbetrieben zu erwerben:**

*** Bergwinkel Wochen-Bote
Blumengalerie Andrea Deger
Brühwerk
Das Holzwerk | Maximilian King
Getränke Lambert
Hüniche Baby-Express
Jedermanns Restaurant
Parfümerie Roth
Telekom Loth & Rath Communication
VeloCulTour | Bikestore**

Unser Tipp!

Bastelstunde: Innenseiten vorsichtig entnehmen, an dieser Linie zum LangDIN-Flyer falzen und ab in den Umschlag zum Gutschein!

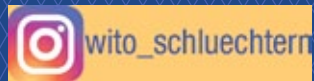
www.wito-schluechtern.de

Haben Sie Fragen?

Rufen Sie uns an und informieren sich über diese Initiative des Vereins für Wirtschaft und Tourismus e.V.

Vielleicht möchten Sie mitmachen?

Telefon 06661 9199013 oder info@wito-schluechtern.de
Geschäftsstelle: Gartenstraße 35
Öffnungszeiten: Mo + DO
9.00 - 13.00 Uhr



Schlüchtern *Steinau *Bad Soden-Salmünster

tonika

MUSIK SCHULE

Natalia & Magnus Schmerfeld (Instrumentalpädagoge)
 Fuldaer Straße 4-6 | 36381 Schlüchtern
 Telefon 0 66 61/60 75 79 | Mobil: 0177/6 94 1918
 info@tonika-musikschule.de | www.tonika-musikschule.de

Klavier • Keyboard • Querflöte • Gitarre • Schlagzeug • Geige • Gesang • Bandtraining
 Musikalische Früherziehung und Grundausbildung • Stimmbildung im Kinderchor

Markus Greifensteiner



ist Schlagzeuger und diplomierter Orchester-
 musiker. Das Mitwirken in
 Orchestern und Bands,
 bei Rundfunk- und
 Filmaufnahmen sowie
 CD-Produktionen, aber
 auch das Dirigieren von
 Blasorchestern und Chören machen ihn zu
 einem erfahrenen Musiker.
 Seit 2007 ist er als Ausbilder und Orchester-
 leiter tätig. Seit 2017 bereichert er als Lehrer
 für Schlagzeug, Klavier und Saxophon auch
 das Kollegium der **tonika** Musikschule.

FOTOFREUND

STUDIO • VERKAUF • PRINTSERVICE • SCHULUNG



STUDIO • VERKAUF • PRINTSERVICE • SCHULUNG



GRABENSTRASSE 18
 36381 SCHLÜCHTERN
WWW.FOTOFREUND.DE
FOTOFREUND@T-ONLINE.DE



formidabel

Frauenfitness

Höbäckerweg 2b • 36381 Schlüchtern
 Telefon: 0 66 61 / 1 53 71 06
www.formidabel-schluechtern.de



Winter: Standheizung Sommer: Standklimaanlage



Elektrische Standklimatisierung inklusive¹

Erwärmen bzw. Kühlen des Innenraums Ihres Mitsubishi Eclipse Cross Plug-in Hybrid.

*5 Jahre Herstellergarantie bis 100.000 km bzw. 8 Jahre Herstellergarantie auf die Fahrbatterie bis 160.000 km, Details unter www.mitsubishi-motors.de/herstellergarantie · **NEFZ (Neuer Europäischer Fahrzyklus) Messverfahren ECE R 101 Eclipse Cross Plug-in Hybrid** Gesamtverbrauch: Stromverbrauch (kWh/100 km) kombiniert 19,3. Kraftstoffverbrauch (l/100 km) kombiniert 1,7. CO₂-Emission (g/km) kombiniert 39. Effizienzklasse A+++.

Die tatsächlichen Werte zum Verbrauch elektrischer Energie/Kraftstoff bzw. zur Reichweite hängen ab von individueller Fahrweise, Straßen- und Verkehrsbedingungen, Außentemperatur, Klimaanlageinsatz etc., dadurch kann sich die Reichweite reduzieren. Die Werte wurden entsprechend neuem WLTP-Testzyklus ermittelt und auf das bisherige Messverfahren NEFZ umgerechnet.



1 | Ausstattungsabhängig



Schlichting Automobile GmbH

Hanauer Str. 9
36381 Schlüchtern
Telefon 06661/96550
www.mitsubishi-hanau.de



Fotos + Texte: Bensing & Reith

Seit mehr als 40 Jahren steht der regional ansässige und inhabergeführte Meisterbetrieb „Picard Hörgeräte“ für gutes Hören in der Region. Bereits seit über 25 Jahren betreut das Familienunternehmen mit hochqualifizierten Mitarbeiter Menschen jeden Alters bei allen Fragen zum Thema Hören in Schlüchtern in der Lotichiusstraße 54. Aktuell bildet Picard drei Azubis zum Hörgeräteakustiker aus – und freut sich immer über neue Bewerbungen. Dass Picard ausbilden kann, das zeigt die Auszeichnung zum Deutschen-Bundessieger der Ausbilder, die das Unternehmen schon zweimal einheimen konnte. „Mit diesem Erfolg in der Tasche wollen wir uns gerne für den WITO engagieren“, sagt Alexander Picard abschließend.

Theresa Euler und Till Pusch haben ihr Unternehmen Wohnlust im Jahr 2016 gegründet. Den ersten Store eröffneten sie am Buttermarkt in Fulda. Seit 2020 gibt es außerdem das Geschäft am Hübäckerweg 2b in Schlüchtern, das auch als Lager dient. Übrigens: Bei Wohnlust kann man Artikel problemlos per Click & Collect bestellen und dann vor Ort in Schlüchtern oder Fulda abholen. Alternativ kann man sich die Waren auch nach Hause liefern lassen. Im WITO sind Theresa und Till Mitglied, weil sie den guten Draht zu den Schlüchterner Unternehmerinnen und Unternehmern halten möchten „und der WITO dafür eine super Plattform bietet“, sagt Theresa Euler abschließend.

+ ONLINE SHOP



powered by



SHIRTWERK34

TEXTIL – DRUCK – HAUS

WIR VEREDELN IHNEN NAHEZU JEDES TEXTIL

TEXTILDRUCK FOTO- UND OFFSETTRANSFERDRUCK
DIGITALDRUCK SIEBDRUCK FLEXDRUCK FLOCKDRUCK

shirtwerk34.de

EINZEL- / GRUPPENSHIRTS · JGA-SHIRTS
ABI- / ABSCHLUSS-SHIRTS · VEREINSAUSSTATTUNG
FIRMEN- / ARBEITSBEKLEIDUNG · SPORTBEKLEIDUNG

Spenglersruh 2 | 36381 Schlüchtern | Telefon: 06661-7470064

Wir sind für Sie da: Mo. bis Fr.: 09.30 - 15.00 Uhr oder nach Vereinbarung

■ Sprechstunden im „Haus des Handwerks“ Schlüchtern

Krämerstraße 5 (gegenüber Rathaus), Seiteneingang.
Telefon 06661 85-370.

Montag

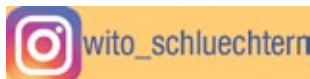
Sozialdienst katholischer Frauen e.V. | Montags von 11.00 – 13.00 Uhr. Terminvereinbarung unter Telefon 06056/5402.

Glücksspielsuchtberatung

vom Suchtzentrum des Caritasverbandes Fulda: Jeden Montag 15.00 – 16.00 Uhr. Terminvereinbarung unter Telefon 0661/2428360.

Dienstag

Deutsche Rentenversicherung Hessen: Jeden Dienstag von



8.00 – 12.30 Uhr sowie von 13.30 – 16.00 Uhr, Terminvereinbarung für Rentenansprüche unter Telefon 0661/960931-20, Fax 0661/4803979-190, Email: kundenservice-in-fulda@drv-hessen.de.

Mittwoch

Schiedsamt • Jeden Mittwoch von 10.00 – 12.00 Uhr.

Fachambulanz des Caritasverbandes Main-Kinzig für Suchtkranke

• Jeden Mittwoch von 13.00 – 14.00 Uhr.

Donnerstag

Deutsche Rentenversicherung

Bund: Jeden 1. Donnerstag im Monat von 14.00 – 17.00 Uhr

Ortsgericht: Donnerstag von 9.00 – 12.00 Uhr

Freitag

Versorgungsamt Fulda

Jeden 1. und 3. Freitag im Monat von 9.00 – 12.00 Uhr.

Seniorenbeauftragte der Stadt

Schlüchtern. Jeden 2. Freitag im Monat von 10.00 – 12.00 Uhr.

Mieterbund Fulda und Umgebung

e.V. | Jeden Freitag von 14.00 – 17.00 Uhr. Mietrechtliche Beratung für Mitglieder. Kontakt:

Telefon 0661/72105, Email: info@mieterbund-fulda.de, Internet: www.mieterbund-fulda.de. ■

Bürger-Service-Büro im Haus des Handwerks Telefon 06661/85-0

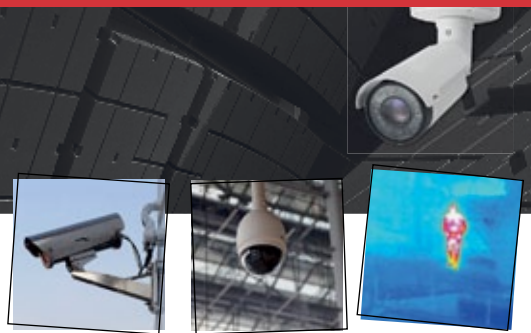
Montag bis Mittwoch von 8.00 – 16.00 Uhr
Donnerstag von 8.00 – 18.00 Uhr
Freitag von 8.00 – 13.00 Uhr.

Werben in der SZ!
gut + günstig



Rechtzeitig handeln!

- Einbruchmeldeanlagen
- Videoüberwachungssysteme
- Zutrittskontrollsysteme



PROTECTURA



www.protectura.de

Protectura GmbH | Inh. Stephen Gold | Bornwiesenweg 25 | 36381 Schlüchtern | Tel.: 06661 918844

Wichtiger Hinweis:

Wegen der aktuellen Corona-Krise können wir nicht garantieren, ob alle Treffen, Kurse oder Sporttrainings tatsächlich stattfinden.

**G E S U N D H E I T**

Deutsches Rotes Kreuz: Gruppenstunde Jugendrotkreuz montags von 18.30 bis 19.30 Uhr; DRK-Bereitschaft Schlüchtern montags von 20 bis 22 Uhr. Ludovica-von-Stumm-Straße 3 (2. Stock), Schlüchtern.

KV Schlüchtern: Damen- und Herrenturnen, dienstags 15 Uhr bis 16 Uhr, DRK-Räume, 2. St. Kleiderlädchen Öffnungszeiten: Montag: 9.30 Uhr bis 11.00 Uhr, Donnerstag: 14.00 bis 15.30 Uhr, Ludovica-von-Stumm Str. 3.

Kneipp-Verein: Geschäftsstelle: Brückenauer Str. 31, Schlüchtern, Bürozeiten: montags, mittwochs und freitags 10-12 Uhr, Tel. 06661/917743.

Der Kneipp-Verein weist darauf hin, dass die Kurse nur durchgeführt werden können, wenn ausreichend Teilnehmer angemeldet sind.

Montag: Wirbelsäulengymnastik: 15.30 Uhr Kurs I und 16.30 Uhr Kurs II, Leitung: Andreas Simon, Acisbrunnen; Wassergymnastik: 15.00 Uhr, Catrin Maurisatz, Spessart Therme Bad Soden; Aquagymnastik 18.00 Uhr Kurs I und 19.00 Uhr Kurs II, Heidrun Tödt, Klinik Lohrey Bad Soden; Funktionsgymnastik: 19.30 Uhr, Thomas Jockel, Check-In Jugendbüro; Gesunder Rücken: 19.30 Uhr, Thomas Jockel, Check-In Jugendbüro. Dienstag: Wassergymnastik: 16.30 Uhr, Erszebet Kühne-Buschendorf, Klinik St. Marien Bad Soden; Basenfasten - Gesund entschlacken und abnehmen: 17.30 Uhr, Heidrun Tödt, Check-In Jugendbüro; Bauch, Beine Po: 19.30 Uhr, Thomas Jockel, Check-In



C&H
KANALSERVICE
SCHLÜCHTERN

RUND UM DIE UHR!
MOBIL 0151 61615151



GMBH & Co.KG
Inh. Uwe Hoyer

Ihr Spezialunternehmen für:

<ul style="list-style-type: none"> • Kanalreinigung • Kanaluntersuchung • Kanalsanierung • Kanalortung • Dichtheitsprüfung • Saugdienst 	<p>Breitwiesenstraße 16 36381 Schlüchtern</p> <p>Telefon 06661 7473930 Fax 06661 7473938</p> <p>E-Mail: info@kanalservice-schluechtern.de</p>
---	--

Jugendbüro.
Mittwoch: Senioren-Yoga: 9.00 Uhr, Heidrun Tödt, Check-In Jugendbüro; Funktionelles Fitnesstraining: 9.30 Uhr, Andreas Simon, Bürgerhaus Steinau-Seidenroth; Fitnessgruppe für Senioren: 15.00 Uhr, Andreas Simon, Gemeinschaftshaus Kreszenbach; Wassergymnastik: 16.30 Uhr, Erszebet Kühne-Buschendorf, Klinik St. Marien Bad Soden.
Donnerstag: Beckenbodentraining Frauen: 18.00 Uhr, Anja Hartmann, Check-In Jugendbüro; Fitnessgymnastik mit Musik: 18.30 Uhr, Sabine Beaujean, Heinrich-Hehrmann-Schule; Beckenbodentraining Männer: 19.00 Uhr, Anja Hartmann, Check-In Jugendbüro; Funktionelles Fitnesstraining:

19.45 Uhr, Andreas Simon, Bürgerhaus Steinau-Ulbach.
Freitag: Pilates: 17.15 Uhr, Andreas Simon, Acisbrunnen; Tai Chi und Chi Gung, 18.30 Uhr, Uwe Kretschmann, Heinrich-Hehrmann-Schule; Progressive Muskelentspannung nach Jakobson, 19.00 Uhr, Klaus Ziegler, Haus im Bergwinkel, Kindergarten; Mentale Stärke, Träume wagen, Ziele erreichen: 19.00 Uhr, Klaus Ziegler, Haus im Bergwinkel, Kindergarten.

KONTAKT - UND BERATUNGSSTELLEN

Agentur für Arbeit Hanau, Geschäftsstelle Schlüchtern:
Lotichiusstraße 40, Schlüchtern, Telefon 0800/4555500 ➤

die STADTZEITUNG
....Information und mehr!

PRAXIS FÜR NATURHEILKUNDE
Sonja Henn – Heilpraktikerin

CRANIOSACRAL THERAPIE/OSTEOPATHIE
WIRBELSÄULENTHERAPIE DORN/BREUSS
HOMÖOPATHIE

Terminvereinbarung
unter
Tel: 06664-919433
Am Dreibrüderhof 29
36381 Schlüchtern-Hinkelhof

info@heilpraktiker-sonja-henn.de
www.heilpraktiker-sonja-henn.de



➤ (Arbeitnehmer), Telefon 0800/4555520 (Arbeitgeber), Telefon 0800/4555530 (Familienkasse). Die Anrufe über die Hotline sind gebührenfrei. Fax: 06661/965091211, E-Mail: schluetchern@arbeitsagentur.de.

Aids-Hilfe Hanau:

Sprechstunde Schlichtern: Jeden 1. Mi. im Monat in den Räumen der Pro Familia, Unter den Linden 15, 15-18 Uhr, Tel 0174/8861726 (während der Spr.std.). Beratungsangebot: Kostenl., anonyme, pers. HIV-Beratung, Safersex-Beratung, Anonyme Testbest., Infos. Adresse: Alfred-Delp-Str. 10, 63450 Hanau, Tel. 06181/31000, Fax: 06181/31001, www.aidshilfe-hanau.de

Aids-Hilfe Fulda:

Friedrichstraße 4, 36037 Fulda. Tel. 0661/77011, Beratung: Mo, Di, Do. 10.00 -12.00 und Do. 16.00 - 18.00 Uhr, telefonische

anonyme Beratung: Mo 16.00 – 18.00 Uhr, Telefon: 0661/19411 .

Beratungsstelle für Frauen:

Hilfe bei Problemen, die Schwangerschaft betreffen, Beistand bei zu erwartender Behinderung des Kindes, Begleitung nach einem Schwangerschaftsabbruch, Tod- oder Fehlgeburt, Unterstützung bei Beziehungsproblemen, vertrauliche Gespräche zu Sexualität und Familienplanung, Informationen über Hilfsangebote von Staat und Kirche bei schwangerschaftsbedingten finanziellen Notlagen. Kontakt: Sozialdienst katholischer Frauen e.V.: Bad Sodener Str. 52, 63628 BSS, Tel. 06056/5402, Fax: 5498, www.skf-bad-soden-salmuenster.de. Termine nur nach telefonischer Voranmeldung. Öffnungszeiten Bad Soden-Salmünster: werktags 8.00 bis 13.00 Uhr, dienstags und donnerstags bis 15.30 Uhr. Sprechstunde

Schlichtern: montags von 11.00 bis 13.00 Uhr im Haus des Handwerks, Krämerstr. 5. Die Terminvergabe erfolgt über das Hauptbüro in Bad Soden-Salmünster.

Bergwinkelschule Beratungs- und Förderzentrum,

Schule mit dem Förderschwerpunkt Lernen, Abteilung mit dem Förderschwerpunkt körperliche und motorische Entwicklung; Schule mit dem Förderschwerpunkt emotionale und soziale Entwicklung: Individuelle Beratung von Eltern bei schulischen Problemen ihrer Kinder, Ort: Beratungs- und Förderzentrum der Bergwinkelschule, Am Schwimmbad 1, Terminvereinbarung unter Tel. 06661/7472530 Mo bis Fr von 8-12 Uhr.

Betreuungsangebot

„SowieDAheim“: Private Gastgeberinnen nehmen in ihrem Haus Menschen mit Unterstützungs-



Kommunion und Konfirmation sind einmalige Erlebnisse, nicht nur für die Kinder, sondern auch für Eltern, Geschwister, Paten und Verwandte. Deshalb werden sie besonders festlich gefeiert und bleiben für immer in Erinnerung. Selbst gemachte, liebevoll gestaltete Karten, Tischdekorationen, Kerzen und Erinnerungsalben sollen die Bedeutung des Tages

Die neuen Kurse starten im März

mit Makramée, Beton gießen, Holzdeko, Handlettering und Schultüten basteln.

Mein schönstes Fest

unterstreichen. Damit diese Eigenkreationen gut gelingen, hält die Kreativwelt alle Materialien zum Basteln und Gestalten bereit. Die Ausstellungstische bieten Ideen und Anregungen, die nachgebastelt oder in Auftrag gegeben

werden können. Mit den vielfältigen Papieren, Stickers, Stempeln und Accessoires lassen sich natürlich auch eigene Ideen kreativ umsetzen. Das Team der Kreativwelt steht mit Rat und Tat zur Seite und berät sie gerne.

KreativWelt

- Bastelbedarf
- Dekorationen
- Kreativkurse
- Schreibwaren

Everyone is creative!
Mit neuen Tafeln und Kreidestiften





Gartenstr. 35 • Schlichtern • www.kreativwelt.eu

bedarf auf und betreuen diese, zusammen mit einer zweiten Betreuungsperson, für etwa 5,5 Stunden. Info: Verwaltung Alzheimer Gesellschaft Main-Kinzig e.V. / SowieDAheim, Tel. 06187/203250, Email: soda@lebenswert-mkk.de.

Caritas-Fachambulanz für Sucht-

krankte: Beratung, ambulante Therapie, Betreutes Wohnen für erwachsene Menschen mit Alkohol- oder Medikamentenabhängigkeit oder pathologischer Spielsucht - auch Angehörigenberatung. Sprechstunde: dienstags von 13.00 bis 14.00 Uhr in der Station P3 der Main-Kinzig-Kliniken, Kurfürstenstraße 17. Kontakt: Tel. 06051/924510, www.caritas-mkk.de.

Besuchsdienst des Malteser

Hilfsdienstes: Ehrenamtliche Helferinnen und Helfer besuchen regelmäßig alte, kranke oder behinderte Menschen zu Hause oder im Altenheim. Info für Menschen, die besucht werden oder mithelfen wollen. Kontakt: A. von Brandenstein 06661/5859.

Das Elterntelefon - Ein Angebot des Vereins Nummer gegen Kummer e.V. in Trägerschaft des Deutschen Kinderschutzbundes, Bezirksverband Frankfurt/Main e.V.: Beratung für Erwachsene, die im Umgang mit Kindern und Jugendlichen Fragen, Sorgen oder Probleme haben. Das Angebot ist anonym, kostenfrei und vertraulich, Sprechzeiten Montag bis Freitag von 9.00 bis 11.00 Dienstag und Donnerstag von 17.00 bis 19.00 Uhr unter Tel: 0800/111 0 550, www.nummergegenkummer.de.

Diakonie Schlüchtern:

a) Kirchliche Allgemeine Sozial- und Lebensberatung (KASL). Information, Beratung und Unterstützung in sozial und persönlich bedingten Not- und Problemsituationen.

b) Mütter- und Mutter-Kind-Kuren des Müttergenesungswerks.

Beratung mit Informationen und konkreter Hilfe bei der Organisation, Beantragung und bei allen Fragen rund um die Kur. Auch Väter mit diesem Anliegen werden gerne unterstützt. Als offizielle Beratungsstelle des Evangelischen Fachverbandes für Frauengesundheit wird ein geeignetes Kurhaus vermittelt, auch die Antragstellung zur Kurfinanzierung übernommen.

Kontakt: Diakonisches Werk Hanau-Main-Kinzig, Dienststelle Schlüchtern, Susanne Auth, Dreibrüderstraße 1, Schlüchtern, Telefon 06181/92340-95. Email: susanne.auth@ekkw.de.

Geburtshaus- und Familien-

zentrum e.V.: Heinrich-von-Bibra-Platz 1a, 36037 Fulda, Tel. 0661/32326, Email: info@geburtshaus-fulda.de. www.geburtsaus-fulda.de

Guttempler-Gesprächsgruppe:

Hilfe für Alkohol- und Medikamentenabhängige und deren Angehörige. Kontakt: Telefon 06655/4664 oder 06666/315.

Hebammenpraxis Heide Haupt:

Beratung und Informationen; Weigels 22, Schlüchtern-Elm; Termin nach telefonischer Vereinbarung; Tel. 06661/1768 oder Heide.Haupt@gmx.de.

Hessische Krebsgesellschaft

e.V.: Kostenlose Beratung für an Krebs Erkrankte und Angehörige: Erika-Pitzer-Krebsberatungsstelle, Parkstr.7-9, 63628 Bad Soden-Salmünster (im Gebäude der Median Kinzigtal-Klinik). Kontakt: Telefon 06056/91420.

Jugendhilfestation Schlüchtern – Beratungsstelle für Eltern, Kinder und Jugendliche:

Erziehungsberatung, Trennungs- und Scheidungsberatung, Mediation und begleiteter Umgang. Kostenfrei und vertraulich. Gruppenangebote: Elternkurs „Starke Eltern-Starke Kinder“ (gegen Gebühr) und Kindergruppe „Mama und Papa haben sich

getrennt“. Terminvergabe:

Telefon 06661/6892, Email: jugendhilfestation.slue@zjkf.de. Beratung und Absprache im Zentrum für Kinder-, Jugend- und Familienhilfe Main-Kinzig e. V., Gartenstraße 3, Schlüchtern. Beratungsstelle in Gelnhausen: Philipp-Reis-Straße 2, Telefon 06051/911010, Email: erziehungsberatung.gn@zjkf.de.

Jugend- und Drogenberatungsstelle der Arbeiterwohlfahrt

Gelnhausen-Schlüchtern:

Fachstelle für Suchtprävention, Betreutes Wohnen. Telefon 06051/915588-0, Außenstelle Schlüchtern: Unter den Linden 15 (Pro Familia), Beratungstag Dienstag von 13-18 Uhr. Termine ➤



Wir bieten den besten Service für Ihre Immobilie.

- Hausmeisterservice
- Grundstückspflege
- Entrümpelungen
- Grabpflege

MÖLLMANN
HAUS- UND GRUNDSTÜCKSSERVICE

Steinweg 3 | 36381 Schlüchtern
Tel.: 0 66 61 / 600 47 50
info@hmsmoellmann.de

www.hmsmoellmann.de

► nur nach Vereinbarung mit der Beratungsstelle in Gelnhausen.

Lawine: Beratungsstelle gegen sexuellen Missbrauch, Ramsaj Str. 18, 63450 Hanau, Telefon 06181/256602.

Lebenshilfe Schlüchtern:

Lebenshilfe für Menschen mit Behinderung e.V., Kreisvereinigung Schlüchtern; Kontakt: Vorsitzende Karin Grauel, Telefon 06056/4295, Email: info@lebenshilfe-schluechtern.de, www.lebenshilfe-schluechtern.de.

LEBEN IM ALTER · Amt für soziale Förderung und Teilhabe des Main-Kinzig-Kreises:

Barbarossastraße 24, 63571 Gelnhausen. Informationsdienst für freie Heimplätze in Alten- und Pflegeheimen. Andrea Miceli, Telefon 06051/85-48077, Email: Leben-im-Alter@mkk.de, Internet: www.mkk.de, „Schnelleinstieg“, Leben im Alter, Wegweiser Leben im Alter.

Mieterbund Fulda und

Umgebung e.V.: Mietrechtliche Beratung für Mitglieder. Kontakt: Telefon 0661/72105, Email: info@mieterbund-fulda.de, Internet: www.mieterbund-fulda.de.

Pflegestützpunkte

Main-Kinzig-Kreis: Unterstützung und Beratung für pflegebedürftige Menschen und deren Angehörige bei allen Fragen rund um das Thema Pflege, beispielsweise zur Auswahl und Inanspruchnahme von Sozialleistungen und Hilfsangeboten. Die Beratung ist trägerneutral und kostenlos. Auch Hausbesuche sind möglich.

• Standort Schlüchtern:

Wassergasse 16-18, 36381 Schlüchtern, Telefon: 06661/970-48171 und 970-48172, Fax: 06661/970-48179, Email: PflegestuetzpunktSLU@MKK.de.

• Standort Gelnhausen:

Hailerer Straße 24, 1. Obergeschoss, 63571 Gelnhausen, Telefon: 06051/85-48003 und 85-48012, Fax: 06051/85-48158,



Willkommen bei Mercedes-Benz
in Schlüchtern



Mercedes-Benz

Das Beste oder nichts.

Hartwich und Kress

Seit 85 Jahren Mercedes-Benz Service

Autohaus Hartwich & Kress GmbH

Autorisierter Mercedes-Benz Service und Vermittlung

Gartenstraße 42 · 36381 Schlüchtern

Telefon +49 6661 979-0 · Fax +49 6661 979-79

E-mail: info@hartwich-kress.de

www.hartwich-kress.mercedes-benz.de

Email: PflegestuetzpunktGN@MKK.de.

- Außensprechstunde Hanau: Haus am Steinheimer Tor, Steinheimer Straße 1, 63450 Hanau, Telefon: 06181/292-48181, Fax: 06181/292-48189, Email: PflegestuetzpunktHU@MKK.de, Internet: Pflegestuetzpunkt.MKK.de.

Pro Familia: Unter den Linden 15, 36381 Schlüchtern, Telefon 06661/2071, Sprechstunden Montag bis Freitag nach telefonischer Vereinbarung, ohne Anmeldung für ein kurzes Gespräch Donnerstag 13-15 Uhr. Beratung und Hilfe bei Schwangerschaft, Fragen zu sozialen Hilfen für Familien, Beratung bei Problemen in der Partnerschaft zu Verhütung/Familienplanung und bei Trennung und Scheidung.

Psychosoziale Kontakt- und Beratungsstelle:

Kostenlose Beratung bei

seelischen Problemen und in Lebenskrisen, Einzel- und Paarberatung sowie Angehörigen-Gespräche; Sprechzeiten: Montag bis Freitag von 9.00 bis 12.00 Uhr sowie Montag von 15.00 bis 18.00 Uhr und nach Vereinbarung; Dreibrüderstraße 12, Schlüchtern, Telefon 06661/7392010.

Schuldnerberatungsstelle:

Diakonisches Werk, Bahnhofstraße 12, 63571 Gelnhausen, Kontakt: Tel. 06051/883696.

Regionale Arbeitsgemeinschaft Selbsthilfegruppen Main-Kinzig e.V., Trägerverein der Selbsthilfekontaktstelle Gelnhausen (Sekos): Bahnhofstraße 12, 63571 Gelnhausen, Telefon 06051/4162 und 4163. Kontaktstelle Schlüchtern Telefon 0160/4311424, Sprechstunde jeden ersten und dritten Mittwoch im Monat von 14.00 bis 16.00 Uhr im Haus des Handwerks, Email: info@sekos-gelnhausen.de,

www.sekos-gelnhausen.de.

Sekos - die Elternselbsthilfegruppe: Ein Gesprächskreis für Eltern mit suchtgefährdeten oder abhängigen Kindern, „Eltern helfen Eltern“, Bahnhofstr. 12, Gelnhausen.

Selbsthilfegruppe Sprachstörung (Aphasie) und Schlaganfall für Betroffene und Angehörige: Kennenlernen von Gleichgesinnten. Auch Angehörige sind zum Gedankenaustausch eingeladen. Info: Birgit Klug, Aphasiker-Zentrum Bad Orb im Mediclin Reha-Zentrum, Spessartstr. 20, Bad Orb, Telefon 06052/808-760, montags bis donnerstags 9 bis 12.30 Uhr, Email: bad_orb@aphasikerzentren.de. Treffen der Schlüchterner Gruppe am 1. Mittwoch im Monat von 15 bis 16.30 Uhr im Veranstaltungssaal des Gama-Altenheims, An den Lindengärten 3, Haus 3. Kontakt: Christina Becker, Telefon: 06667/82021. ➤

Karl Malter
Naturstein in Form




Unsere Leistungen:

Natursteinarbeiten am Bau:

- Fensterbänke
- Küchenarbeitsplatten
- Treppen
- Waschtische
- Bodenbeläge

Grabdenkmäler:
Auf Wunsch auch handwerklich individuell gestaltet!

Karl Malter • Steinmetzmeister

Fuldaer Straße 28 • 36381 Schlüchtern
Tel. 06661 / 1228 • Fax 06661 / 1621
steinmetz.malter@t-online.de
www.steinmetz-malter.de

Heizungs Müller Montage GmbH



- Wasserschadensoforthilfe
- Ortung und Behebung von Leitungswasserschäden
- Bauteiltrocknung / Dämmschichttrocknung
- Risikoeinschätzung von Schimmelpilzfolgeschäden
- Direkte Abrechnung mit allen Versicherungen

Königsbergerstr.13 • 36381 Schlüchtern
Tel.: 06661 / 96970 • Fax: 06661 / 969720
www.heizungs-mueller.de • info@heizungs-mueller.de

► Telefonseelsorge Fulda:

vertraulich - anonym - rund um die Uhr - kostenfrei. Tel. 0800/1110111 und 0800/1110222.

VdK-Kreisverband Schlüchtern:

Beratungen für Mitglieder nach Terminvereinbarung während der Geschäftszeiten mittwochs 9.00 bis 12.00 Uhr und jeden 2. Donnerstag eines Monats 17.00 bis 19.00 Uhr unter Telefon 06661/916555 oder außerhalb der Geschäftszeiten von 9.00 bis 20.00 Uhr unter Telefon 06663/8097785. Die Anliegen können auch per E-Mail kv-schluechtern@vdk.de oder Brief (VdK-Kreisgeschäftsstelle, Krämerstraße 59, 36381 Schlüchtern) vorgetragen werden.

Weißer Ring: Hilfe für Verbrechenopfer, Regionalbüro Frankfurt, Mainzer Landstraße 131, Tel. 069/233581. Info-Telefon: 01803/343434.

KUNST+KULTUR

Interessengemeinschaft Schlüchterner Stadtführer: Stadtführungen aller Art möglich. Kontakt: Wolfgang Krein, Telefon 0151/53943000, Email: an-nachtwaechter@web.de.

www.WITO-schluechtern.de

**Werben in der SZ!
gut + günstig**



JO HÄRTER
IMMOBILIENVERMITTLUNG

Aus der Region - für die Region!

- Vermietungen
- Verkauf von Immobilien
- Abwicklung/Begleitung von privaten Käufen und Verkäufen von Immobilien
- Verkehrswertermittlung
- Versicherung für private und gewerbliche Immobilien und Photovoltaikanlagen

**Immobilien- und Versicherungsmakler
Immobilienvermittlung**

Lotichiusstraße 24
36381 Schlüchtern
Telefon 06661 6019884
Mobil 0162 244 84 13
immo@jhi-service.de

...rundum gut beraten!



MUSIK + TANZ

- Akkordeon-Orchester:** Nach Redaktionsschluss keine Proben.
- Bläserchor der Kirchengemeinde Hohenzell:** Nach Redaktionsschluss keine Proben.
- Gospelchor „New Spirit“:** Nach Redaktionsschluss keine Proben.
- Gemischter Chor „Eintracht“:** Freitags 18.30 Uhr vierzehntägig Chorprobe, Stadthalle.
- Liederkranz 1842 Breitenbach:** Probe dienstags 20.15 Uhr Dorf-

gemeinschaftshaus Breitenbach, Chorleiter: Peter Grimm.

STADTKAPELLE SCHLÜCHTERN Blasorchester: Probe dienstags 19.30 Uhr, Stadthalle.

Big Band „Route 66“: Probe freitags 20.30 Uhr, Stadthalle.

Jugendkapelle: Probe freitags 16.30 Uhr, Stadthalle.

Erwachsenen-Bläserklasse: Probe freitags 18.30 Uhr, Stadtschule. Informationen zu Instrumental-ausbildung und Mitgliedschaft unter info@stadtkapelle-schluechtern.de.

Sing-Mit-Session: Eingeladen sind alle Freunde der akustischen Musik zwischen Folk und Volkslied, Pop und Chanson zum gemeinsamen Singen. Bewirtung durch Café Kirre. Findet momentan nicht statt. Info: Eckhard Siebers, Telefon 06661/72989.

Tanzkreis „Mach mit - bleib fit“: Momentan keine Treffen. Info: Elvira Bechthold 06661/1454.

Tanzsportclub Saltatio Schlüchtern:

TaijiDao und Dantian Qigong: Mittwoch: 1. Gruppe: 18.00 bis 19.30 Uhr TaijiDao 13er Form für Einsteiger, 2. Gruppe: 19.35 bis 21.05 Dantian Qigong für Anfänger. Im Winter im Mehrzweckraum der Großsporthalle Schlüchtern (Seiteneingang über Pausenhof Stadtschule). Im Sommer in der oder (bei passender Witterung) bei der Bornwiesenhalle.

ZERTIFIZIERTER PARTNER FÜR KANALREINIGUNG & -REPARATUR



GEURTS
Inh. Stefan Nesselträger GmbH

Rohr- und Kanalreinigung Kanalsanierung
TV-Untersuchung · Gruben- und Abscheiderentleerung · Hebeanlagen
Dichtheitsprüfung · Einbau und Wartung von Rückstauverschlüssen

**36381 SCHLÜCHTERN • 06661-911880
Notruf: Dieter Pawlick 0172 203 7664**

www.geurts.de



**S O Z I A L E S****AD(H)S Selbsthilfegruppe****„Gänseblümchen“:**

Info: Iris Kühn, Telefon
06661/159719, www.adhs-
schluechtern.de.

Friedhofsfahrt der Senioren:

Informationen bei Stadt Schlüch-
tern, Heidemarie Streck, Telefon
06661/85118.

Frühstückscafé Baby Plus:

Offener Treff für Eltern mit Babys
und Kleinkindern. Reichhaltiges
und ausgewogenes Frühstück.
Donnerstags 10.00 bis 12.00 Uhr
beim Sozialdienst katholischer
Frauen, Bad Sodener Straße 52,
Bad Soden-Salmünster. Anmel-
dung: Telefon 06056/5402. Es
gelten die 3-G-Regeln.

Hilfen für Trauernde:

Wochenendangebote, Gruppen-
und Einzelgesprächsangebote im
Büro für Trauerarbeit, Rhön-
straße 8, 63450 Hanau, Telefon

06181/4289844, Email: info@
trauern-warum-allein.de.

Hospizdienst: Region Main-

Kinzig-Kreis, Hospiz Telefon
Schlüchtern: 06661/813010
Ehrenamtliche, ambulante Beglei-
tung schwerstkranker Menschen,
Sterbender und deren Angehöriger
durch ausgebildete Hospizhelfer.
Email: AGH@caritas-mkk.de,
www.hospizdienst-hanau.de.

**Hospizdienst der Malteser
Schlüchtern-Steinau-Sinntal:**

Ehrenamtliche Hospizhelfer
begleiten schwerstkranke und
sterbende Menschen und ihre
Angehörigen zuhause oder im sta-
tionären Bereich. Informationen:
Ameli von Brandenstein, Telefon
06661/5859.

Hospizdienst der Vereinten

**Martin Luther und Althanager
Hospitalstiftung Hanau.** Ehren-
und hauptamtliche Mitarbeiter
begleiten und beraten in den
Regionen Schlüchtern, Gelnhau-

sen und Hanau, unabhängig von
Religion, Herkunft oder Nationa-
lität. Keine Kosten oder Verpflich-
tungen. Telefon: 06181/2902-115.
E-Mail: hospizdienst@vmls-hanau.
de. Internet: www.vmls-hanau.de.

„kostbar – treffpunkt diakonie“:

Marktplatz für Gutes und Schönes
aus zweiter Hand. Im Angebot:
Modische Kleidung, Schuhe und
Haushaltsgegenstände. Öffnungs-
zeiten: Dienstag 9.30 - 12.30
Uhr; Mittwoch 13.30 - 16.30 Uhr;
Freitag 9.00 - 12.00 Uhr. Schlüch-
tern, Dreibrüderstraße 1, Telefon
06661/6069603, Internet: www.
kostbar-diakonietreffpunkt.de.

Kreisverband VdK:

Sprechstunden des VdK-Kreis-
verbandes Schlüchtern in der
Kreisgeschäftsstelle, Krämerstraße
59, Schlüchtern. Informationen:
Telefon 06661/916555.

**RVG Schädel-Hirnpatienten
in Not - Selbsthilfegruppe:**

Schlüchtern - Bad Brückenaus. ➤

Digitale Archivierung mit büroarchiv

- keine Ordner mehr
- keine langwierige Ablage
- blitzschnelle Suche
- suchen Sie nach allem, was auf dem Dokument steht
- alle Dokumente rechtssicher archiviert
- einfach + schnell
- bezahlbar
- sicher & zeitsparend
- Erweiterungen sind möglich
- förderfähig



büro modern GmbH - Ihr Partner in Schlüchtern und Fulda
www.digitalearchivierung-mittelstand.de

➤ Treffen alle 8 Wochen am 1. Fr in geraden Monaten. Info: M. Schüßler 09746/931201
Tafel im Bergwinkel. Kundenbüro Schlüchtern, Kurfürstenstraße 18, Sprechzeit mittwochs und freitags von 15.00 bis 16.00 Uhr, Telefon 06661/6078-402. Geschäftsstelle Steinau, Brückentor 22b, Öffnungszeiten montags, dienstags, mittwochs und freitags jeweils von 9.00 bis 11.00 Uhr, Telefon 06663/911388, E-Mail: info@sst-tafel.de.



S P O R T

DLRG: Derzeit kein Training und keine Kurse.

ESV Viktoria Elm e.V.:

Mittwochs 19 Uhr Damen-gymnastik, Dorfgemeinschaftshaus in Elm. Von den Herbst- bis zu den Osterferien freitags von 17 bis 18 Uhr Training der F-Jugend und Bambini in der Großsporthalle, sonst auf dem Elmer Sportplatz.

Walking-Gruppe für Einsteiger und Fortgeschrittene.

Inlandpferde-Gestüt Spatzenhof:

Dietershof 2, Sinntal/Breunings, Fam. Höret, Info: 06664/918800, Email: info@gestuet-spatzenhof.de Reitkurse für Anfänger, Spät- und Wiedereinsteiger sowie erfahrene Reiter und Umsteiger.

Lauftreff Ramholz: Treff im Sommer freitags 19.00 Uhr, im Winter samstags 15.00 Uhr an der Bushaltestelle Schlüchtern-Ramholz.

Schach-Verein Schlüchtern:

Gruppenr. I, Stadthalle

Schützengilde Herolz e.V.:

Training: Dienstag 18.00 bis 20.00 Uhr Kinder und Jugend; Donnerstag 19.00 bis 22.00 Uhr alle Disziplinen; Freitag 18.00 Uhr

5 Liter Kanister naturreiner Apfelsaft für 10 € abholen!

Ökologische Forschungsstation Schlüchtern e.V. | Termin nach Vereinbarung | 06661 6712



FAMILIENDRUCKSACHEN
 preiswert, qualitativ hochwertig & individuell

Wir beraten Sie gerne!

Ihr zuverlässiger Druckpartner für jeden Anlass:
Hochzeit | Geburtstag | Einladung | Danksagung | Trauerkarte

Druckerei G. Vogel
 Rötherweg 1, 36119 Neuhof, Telefon: 0 66 55 - 26 19, Telefax: 0 66 55 - 71 97 0
 Mobil: 01 71 - 83 82 31 5, info@vogel-druckerei.de, www.vogel-druckerei.de

Bogentraining; Sonntag 10.00 bis 13.00 Uhr alle Disziplinen.
 Kontakt: info@sgi-herolz.de.

Sportgemeinschaft Degenfeld

Vollmerz: Damen-Gymnastik.
 Ansprechpartnerin: Monika Kirchner oder Franziska Blum.

Sportgemeinschaft Schlüchtern

Abteilung Fußball:

Kontakt: www.sg-schluechtern.de
Sportgemeinschaft Schlüchtern

Abteilung Handball:

Generelle Ansprechpartner:
 Stefan Heil, Schlüchtern, Telefon 06661/730684, Mail: s.heil@hsg-kinzigtal.de; Christof Hadwiger, Steinau, Telefon 0160/7552038, c.hadwiger@hsg-kinzigtal.de.

Sportgemeinschaft Schlüchtern Abteilung Leichtathletik:

Informationen: sg-schluechtern.de/leichtathletik

Sportgemeinschaft Schlüchtern, Alte Herren:

Infos: Telefon 06661/4692.

Turnverein 1861 Schlüchtern

Die Trainingszeiten der fünf Abteilungen stehen auf der Homepage www.tv-schluechtern.de.

Verein für Sport und Gesundheit:

Montag: 15.30 Uhr Arthrose-Gruppe Vereinsraum Krämerstraße; 16.45 Uhr Wirbelsäulengymnastik Vereinsraum; 18.00 Uhr Wirbelsäulengymnastik Gemeinschaftshaus Elm; 20.15 Uhr Koronarsport Großsporthalle (2 Gruppen); 20.15 Uhr Bosseln Großsporthalle; Dienstag: 09.00 Uhr Lungensport-Gruppe Gemeinschaftshaus Elm; 10.15 Uhr Lungensport-Gruppe Elm; 14.30 Uhr Hüft- und Kniegymnastik Vereinsraum

THALER WERBUNG

- Bahnhofsweg 3
- Schlüchtern OT Vollmerz
- 0 66 64 403 77 00

Konzepte | Logoentwicklung
 Geschäftspapiere | Kampagnen
 Anzeigen | Magazine | Kataloge
 Bücher | Prospekte | Flyer
 Broschüren | Plakate | Kalender
 Produktdesign | Verpackungen
 Internet ...

... www.thaler-werbung.de

Krämerstraße; 15.45 Uhr Hüft- und Kniegymnastik Vereinsraum; 17.00 Uhr Wirbelsäulengymnastik Vereinsraum; 18.30 Uhr Wirbelsäulengymnastik Heinrich-Hehrmann-Schule; 19.15 Uhr Wirbelsäulengymnastik Mehrzweckhalle Sinntal-Sterbfritz; 20.15 Uhr Wirbelsäulengymnastik Sterbfritz; Mittwoch: 09.00 Uhr Wirbelsäulengymnastik Vereinsraum Krämerstraße; 10.15 Uhr Wirbelsäulengymnastik Vereinsraum; 11.00 Uhr Wirbelsäulengymnastik Pflegeheim Steinau-Bellings; 16.30 Uhr Wirbelsäulengymnastik Vereinsraum; 17.45 Uhr Wirbelsäulengymnastik Vereinsraum; 17.45 Uhr Wirbelsäulengymnastik Gemeinschaftshaus Elm; 17.45 Uhr Wirbelsäulengymnastik Heinrich-Hehrmann-Schule; 19.00 Uhr Wirbelsäulengymnastik Heinrich-Hehrmann-Schule; Donnerstag: 09.00 Uhr Wirbelsäulengymnastik Gemeinschaftshaus Sinntal-Breunings; 10.15 Uhr Wirbelsäulengymnastik Sterbfritz; 16.00 Uhr Wirbelsäulengymnastik Vereinsraum Krämerstraße; 17.15 Uhr Wirbelsäulengymnastik Vereinsraum; 18.30 Uhr Rheuma Osteoporose Gymnastik Vereinsraum; 19.45 Uhr Wirbelsäulengymnastik Vereinsraum; 17.45 Uhr Wirbelsäulengymnastik Gemeindehaus Wallroth; 19.00 Uhr Wirbelsäulengymnastik Wallroth; 17.00 Uhr Wirbelsäulengymnastik Bilzberg-Schule Steinau-Ulbach; 18.15 Uhr Wirbelsäulengymnastik Ulmbach; 16.45 Uhr Wirbelsäulengymnastik Gemeinschaftshaus Flieden-Struth; 18.00 Uhr Wirbelsäulengymnastik Flieden-Struth; 19.15 Uhr Wirbelsäulengymnastik Flieden-Struth; Freitag: 09.00 Uhr Wirbelsäulengymnastik Gemeinschaftshaus Elm; 10.15 Uhr Wirbelsäulengymnastik Elm.



TREFFPUNKT

Bund für Umwelt und Naturschutz (BUND), Ortsverband Schlüchtern-Steinau-Sinntal:

Kontakt: Günter Bornholdt, Telefon 06661/917590; Birgit Neumann, Telefon 06661/3337; Albrecht Huppenbauer, Telefon 06661/3403.

Café Kirre: Das Psychosoziale Zentrum Tagesstätte Rosengarten, Weitzelstraße 11, Schlüchtern. Kontakt: Eckhard Siebers, Telefon 06661/7392040. Momentan geschlossen!

Camperfreunde Bergwinkel:

Das Treffen findet vorübergehend nicht statt.

DRK – Stammtisch: Das Treffen findet vorübergehend nicht statt.

Freiwillige Feuerwehr

Schlüchtern-Innenstadt:

Momentan keine Ausbildung.



Historische Bürgergarde der Stadt Schlüchtern e.V.:

Momentan kein Monatstreffen.

Kontakt: Vorsitzender Andreas Beck, Telefon 0151/28437305.

Jugendfeuerwehr Schlüchtern:

Kein Treffen.

Kleintierzuchtverein H470

Schlüchtern: Kein Treffen.

Landfrauenverein: Kein Treffen.

MOP-Club: Kein Treffen. Info bei T. Föllner: 06661/916194.

Oldtimer-Fahrzeug-Freunde e.V.:

Monatstreffen: Jeden ersten

Dienstag im Monat um 20.00

Uhr in der Vereinsgaststätte „Zur

Krone“, Schlüchtern-Herolz;

Frühzündschoppen: Jeden dritten

Sonntag im Monat von Frühjahr

bis Herbst um 10.00 Uhr in der

Waldgaststätte „Acisbrunnen“. ■

back to the roots ... **OPTIK STOLLFUSS**
Obertorstr. 30 | 36381 Schlüchtern
Telefon 06661 2269

Jede CONVERSE inkl. Einstärkengläser HSC (+/-6,0 dpt / cyl +/- 2,0)

CONVERSE nicht nur als Schuhe! Jetzt auch als Brille!

■ Evangelische öffentliche

Gemeindebücherei Schlüchtern

Im Evangelischen Gemeindezentrum, Kirchstraße 32. Öffnungszeiten (außerhalb der Schulferien): Do 15.00 – 17.00 Uhr, Freitag 16.00 – 18.00 Uhr, Sonntag nur nach Familiengottesdiensten sowie zum Büchercfé ab 11.00 Uhr. Telefon während der Öffnungszeiten: 0162/721 7283. Internet: www.blickpunkt-schluechtern.de. Die Ausleihe ist kostenlos. Das Angebot reicht von Büchern über Hörbücher und PC-Spiele bis zu Filmen auf DVD. **In den Ferien geschlossen.**

Weitzel-Bücherei

In den Räumen der ehemaligen Landwirtschaftsschule, Schlossstraße 22. Öffnungszeiten: Di 10.00 – 13.00 Uhr und 14.00 – 16.00 Uhr, Do 14.00 – 19.00 Uhr, Fr 10.00 – 14.00 Uhr, Sa 9.00 – 13.00 Uhr, Mo und Mi geschlossen. Telefon: 06661/747190.

Friedhofsverwaltung

Für die Friedhöfe in der Innenstadt, Klosterhöfe, Hutten und Niederzell. Ansprechpartner: Magistrat der Stadt Schlüchtern, Krämerstraße 2, Schlüchtern, Telefon 06661/85-0, Email: ordnungsamt@schluechtern.de. Besucheranschrift: Haus des Handwerks, Ordnungsverwaltung, Krämerstraße 5, Schlüchtern. Sprechzeiten: Montag bis Freitag 8.30 bis 12.00 Uhr, Donnerstag zusätzlich 14.00 bis 18.00 Uhr.

Bildungspartner Main-Kinzig, Volkshochschule, Frankfurter Straße 30, 63571 Gelnhausen, Telefon 06051/916790.

Sprechstunde der unteren Bauaufsichtsbehörde des Main-Kinzig-Kreises

Barbarossastraße 22, 63571 Gelnhausen. Telefon: 06051/854275.

Adressen zur Abfallentsorgung

Biomüll: Kompostierungsanlage Hohenzell (Betreiber Firma Veolia Umweltservice): Mo - Fr von 7.00 – 16.00 Uhr, Sa (außer Dezember bis Februar) 7.00 – 12.30 Uhr.

Elektroschrott: Sammelstelle für Kleingeräte, Gartenstraße 37: Mo - Fr von 8.00 – 16.00 Uhr. Kostenloser Abtransport der Elektro-Großgeräte nach telefonischer Anmeldung, Telefon 06051/97 10 33 333.

Hausmüll: Deponie Hohenzell (Betreiber Main-Kinzig-Kreis): Jedes erste Wochenende im Monat von März bis Dezember, Fr von 7.30 – 12.00 Uhr sowie

12.30 bis 16.00 Uhr, Sa von 7.30 – 12.30 Uhr.

Sondermüll: Sammelstelle für Kleinmengen (bei Firma Veolia Umweltservice), Gartenstraße 39: Termine abrufbar unter Telefon 06661/60 96 65.

Hessisches Forstamt

Wildverkauf: Reh, Wildschwein und Rotwild, Herr Ape, Telefon 06661/9645-14.

Brennholzverkauf: Kontakt über den jeweiligen Revierleiter: Rev. 1 Salmünster Harald Holzapfel, Tel. 0160/7417363. Rev. 2 Steinau, Götz Pfalzgraf, Tel. 0160/5340721. Rev. 3 Schmidtmühle, Frank Marhauer, Tel. 0160/5340253. Rev. 4 Bad Soden, Rainer Götz, Tel. 0160/5340238. Rev. 5 Schlüchtern, Stefan Martens, Tel. 0160/5340724. Rev. 6 Hohenzell, Heinrich Lutz, Tel. 0160/5340260. Rev. 7 Weichersbach, Siegfried Walz, Tel. 0160/5340584. Rev. 8 Schwarzenfels, Jörg Kienzl, Tel. 0160/5340251. Rev. 9 Breunings, Marcus Schäfer, Tel. 0160/5340571.

Rufbereitschaft an Wochenenden und Feiertagen

In Notfällen (z.B. bei Wildunfällen) den diensthabenden Revierleiter beim Forstamt Schlüchtern anrufen, Telefon: 06661/964534. ■

Die Inhalte der Stadtzeitung Schlüchtern sind urheberrechtlich geschützt. Jegliches, auch teilweises, Kopieren oder Verwenden in jedweder elektronischer oder analoger Form, ohne ausdrückliche Genehmigung des Herausgebers, ist untersagt.

Weißenstein

SERVICEPARTNER



- schnell
- zuverlässig
- preiswert

Grabenstraße 16
36381 Schlüchtern • 06661/919691

- Beratung - Ausführung - Instandsetzung sämtlicher Elektro-Installationen

- Elektro-Fachgeschäft mit eigener Reparaturwerkstatt

www.weissenstein.tv

Wichtige Telefonnummern

Krankentransport – 06051/19 222
 Notarzt/Notfallrettung – 112
 Kreiskrankenhaus – 06661/81-0
 Polizei – 110 oder 06661/96 100
 Feuer und Rettungsdienst – 112

Ärztlicher Bereitschaftsdienst (ÄBD)

Die Dispositionszentrale des Ärztlichen Bereitschaftsdienstes ist erreichbar unter

Telefon 116 117.

Mo, Di + Do von 19.00 bis 24.00 Uhr, **Mi + Fr** von 14.00 bis 24.00 Uhr, an **Wochenenden, Feiertagen und Brückentagen** von 8.00 bis 24.00 Uhr.

Zahnärztlicher Notdienst

Der zahnärztliche Notdienst ist unter Telefon **01805/607011** erreichbar (pro Minute 14 Cent/Festnetz, maximal 42 Cent/Mobilfunknetz). Von 18.00 Uhr bis zum nächsten Morgen 8.00 Uhr beziehungsweise freitags bis zum Montag.

Medizintechnik und Sanitätshäuser Notdienst

HMT – 06661/730 739
 Sanitätshaus Kaphingst (vormals Vital-Zentrum Ruppert) – 06661/96080

Störungsdienste

Erdgas – 0800/0661-200
 Wasser – 06661/85-450
 Strom – 0800/0661-300
 Kanal – 06661/911880
 Kanal – 06661/7473930
 Notruf Kanal – 0151/61615151
 Notruf Kanal – 0172/2037664

Telefonseelsorge

0800/1110111 oder
 0800/1110222

Mobile Fahrradwerkstatt

Norbert Wagner | Kontakt: 06661 6332, WhatsApp 0171 276 48 35
 • Verschleiß- und Ersatzteile
 • Reparatur und Zubehör

■ Adressen der Apotheken

Alte Apotheke Flieden, Schlüch-
 terner Straße 2, Tel. 06655/4242
Bergwinkel Apotheke
Schlüchtern, Grabenstr. 1,
 Tel. 06661/2020
Brüder Grimm Apotheke Steinau,
 Brüder-Grimm-Str. 119, Tel.
 06663/6018
Einhorn Apotheke Sinnatal-
Sterbfritz, Schlüchtern Straße 9,
 Tel. 06664/208
Lotichius-Apotheke Schlüchtern,
 Lotichiusstr. 46, Tel. 06661/96210,
 info@lotichius-apotheke.de
Löwen Apotheke Sinnatal-
Sterbfritz, Brückenauer Straße 34,
 Tel. 06664/96100
Marien Apotheke Flieden,
 Hauptstraße 28, Tel. 06655/5059
Rathaus Apotheke Schlüchtern,
 Obertorstr. 10, Tel. 06661/96410

kontaktdaten**Tourist-Information Bad Orb**

Telefon 06052 83-0
info@bad-orb.info

Tourist-Information**Bad Soden-Salmünster**

Telefon 06056 744 144
info@badsodensalmuenster.de

Gemeindeverwaltung Sinnatal

Telefon 06664 800
Gemeinde.Sinnatal@sinnatal.de

Verkehrsbüro Steinau

Telefon 06663 97388
verkehrsbuero@steinau.de

Eulenspiegel Crainfeld

Telefon 06644 8206640
www.vogelsbergerhof.de

Kulturkeller Wächtersbach

Kleinkunstkreis Märzwind e.V.
 Telefon 06053 3175
www.maerzwind.de

Kulturwerk Bergwinkel e.V.

Telefon 06661 71490
www.kulturwerk2010.de

Theatrium Steinau

Telefon 06663 3899715
www.theatrium-steinau.de

■ Notdienst der Apotheken

Dienstbeginn: jeweils um 8.30 Uhr.
Dienstende: 8.30 Uhr am Folgetag.

- 01.02. Alte Apotheke, Flieden
 - 02.02. Löwen Apotheke, Sterbfritz
 - 03.02. Brüder Grimm Apotheke, Steinau
 - 04.02. Marien Apotheke, Flieden
 - 05.02. Rathaus Apotheke, Schlüchtern
 - 06.02. Bergwinkel Apotheke, Schlüchtern
 - 07.02. Einhorn Apotheke, Sterbfritz
 - 08.02. Lotichius Apotheke, Schlüchtern
 - 09.02. Alte Apotheke, Flieden
 - 10.02. Löwen Apotheke, Sterbfritz
 - 11.02. Brüder Grimm Apotheke, Steinau
 - 12.02. Marien Apotheke, Flieden
 - 13.02. Rathaus Apotheke, Schlüchtern
 - 14.02. Bergwinkel Apotheke, Schlüchtern
 - 15.02. Einhorn Apotheke, Sterbfritz
 - 16.02. Lotichius Apotheke, Schlüchtern
 - 17.02. Alte Apotheke, Flieden
 - 18.02. Löwen Apotheke, Sterbfritz
 - 19.02. Brüder Grimm Apotheke, Steinau
 - 20.02. Marien Apotheke, Flieden
 - 21.02. Rathaus Apotheke, Schlüchtern
 - 22.02. Bergwinkel Apotheke, Schlüchtern
 - 23.02. Einhorn Apotheke, Sterbfritz
 - 24.02. Lotichius Apotheke, Schlüchtern
 - 25.02. Alte Apotheke, Flieden
 - 26.02. Löwen Apotheke, Sterbfritz
 - 27.02. Brüder Grimm Apotheke, Steinau
 - 28.02. Marien Apotheke, Flieden
- Tagesaktuell unter**
www.apothekerkammer.de
oder zum Ortstarif unter
0180/155 57 77 93 17
 (alle Angaben ohne Gewähr).

5 Liter Kanister
nurreiner Apfelsaft
für 10 € abholen!



Ökologische Forschungstation
 Schlüchtern e.V. | Termin nach
 Vereinbarung | 06661 6712

Ärzte

HNO-Kompetenzzentrum-MKK · Überörtliche Berufsausübungs-gemeinschaft Schlüchtern-Gelnhausen Schlüchtern | Lotichiusstraße 48 | Telefon 06661/5100 | info@HNO-MKK.de www.HNO-MKK.de

MVZ Schlüchtern | Kurfürstenstr. 17
Praxen im Medizin. Versorgungszentrum

Dr. Brodsky · Facharzt für Chirurgie
Telefon 06661/813000

Dr. Günther · Arzt für Neurologie
Telefon 06661/812930

Dr. med. Kevin Bohrt + Susanne Giessrigl · Ärzte für Radiologie
Telefon 06661/812304

Kinderärzte

Dr. Beschorner, Frank · Kinder- und Jugendarzt, Naturheilverfahren, Homöopathie, Sportmedizin, Schulleistungsdiagnostik, AD(H)S | Schlüchtern | Spenglersruh 1b | Telefon 06661/4077 | www.jugendarzt.de

Dr. Muellerpoths, Michaela · Kinder- und Jugendärztin, Asthma- und Neurodermitistrainerin | Schlüchtern | Obertorstraße 10 | Telefon 06661/6054100 | www.familiendocs.de

Zahnärzte

Dr. König, Ingbert · Zahnarzt
Schlüchtern | Breitenbacher Str. 1-3
Telefon 06661/918195

Dr. Meiritz, Ralf-G. · Fachzahnarzt für Kieferorthopädie | Schlüchtern
Bahnhofstraße 6a | Telefon 06661/3455
www.dr-meiritz.de

Weise, Heinz Jörg u. Spak, Henry · Gemeinschaftspraxis für Zahnheilkunde
Schlüchtern | Schlossstr. 16a
Telefon 06661/4454 | info@weise-spak.de

Psychotherapie

Breitenbach, Andrea · Dipl. Sozialpädagogin | Praxis für Systemische Familientherapie, Paartherapie
Schlüchtern-Vollmerz | Sonnenweg 20
Telefon 06664/918620 oder
0157/34961610 | info@psychische-gesundheit-breitenbach.de

Henrich, Andrea · Dipl. Soz. Päd.
Kinder- u. Jugendlichenpsychotherapeutin | Schlüchtern | Jacobsgärten 26 |
Telefon 06661/6097346

Naturheilverfahren

Salu-Med, Beschorner, Dr. Frank · Schlüchtern | Feierabendgrund 25
Telefon 06661/6097860
Frank.Beschorner@salu-med.de

Heilpraktiker

Hau, Dieter · Heilpraktiker/Masseur | Sanfte Krampfadetherapie |
Bad Brückenau/Badhotel | Telefon
09741/939239 | Mobil 0160/93807217 |
www.krampfadere-in-balance.de

Henn, Sonja · Heilpraktikerin |
Craniosacral Therapie/Osteopathie |
Wirbelsäulentherapie Dorn/Breuss |
Homöopathie | Schlüchtern-Hinkelhof
Am Dreibrüderhof 29 | Telefon 06664/
919433 | Termine nach Vereinbarung

Laska, Irene · Homöopathie, Anthro-
posophische Medizin, Rhythmische
Massage, Psychosomatische Beratung |
Schlüchtern | Lotichiusstr. 46 | Telefon
06661/6275 | www.laska-naturheilpraxis.
de | Termine nach Vereinbarung

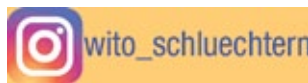
**Jeden Dienstag:
Wochenmarkt auf dem
Rathausplatz
8.00 bis 13.00 Uhr**

Naturheilpraxis

Biggi's Herzwerkstatt · Zach, Birgit |
Sinnatal-Sannerz | Rotkleeweg 1a | Tele-
fon 06664/911380 + 01578/7328940 |
Coaching, Systemische Praktiken,
Seelenarbeit, Energiearbeit, Meditation,
Anwendung therapeutischer Öle,
Wellnessmassage mit ther. Ölen.

Henning, Daniela · Heilpraktikerin,
Vollmitglied der AGTCM, Traditionelle
Chinesische Medizin, Akupunktur,
Westliche Kräuter | Schlüchtern-Ahlers-
bach | Am Buchenberg 5a | Telefon
06661/6074866 Mobil: 0172/2109127 |
info@naturheilpraxis-henning.de |
www.naturheilpraxis-henning.de

Zinkhan, Katja · Traditionelle chine-
sische Medizin, Naturheilkunde, Ganz-
heitliche Heilpraktik | Schlüchtern |
Alte Hohenzeller Straße 13 | Telefon
06661/1538864 | Mobil: 0172/9272535 |
kontakt@naturheilpraxis-zinkhan.de |
www.naturheilpraxis-zinkhan.de



BASISEINTRAG

Für **WITO-Mitglieder** ist der **Basiseintrag** im Rahmen ihres jährlichen WITO-Mitgliedsbeitrags (ab 30,- EUR/Jahr) kostenlos. Für **Nicht-WITO-Mitglieder** kostet der Eintrag von 3-6 Zeilen jährlich 54 Euro. Jede weitere Zeile plus 1 Euro pro Monat. **Kontakt:** Inge Thaler, Telefon 06664/4037700, und/oder unter info@wito-schluechtern.de

Yoga

Chwoika, Susanne · Yogalehrerin BYV,
Yogatherapeutin (BYAT) |
Schlüchtern | Am Ziegelanger 16
Telefon 06661/9165510
Susanne.Chwoika@t-online.de

Lotz, Monika · Yogalehrerin SKA/BYV
Schlüchtern | Bahnhofstraße 42
Telefon 06661/916809
monika-lotz@t-online.de

Simon, Sonja · Yogalehrerin SKA
Sinnatal-Sterbfritz | Am Lötzental 12
Telefon 06664/6007 | sonja-simon2020
@t-online.de

Osteopathie

Naturheilpraxis Yanina Gerasymchik ·
Schlüchtern | Bahnhofstraße 27 |
Telefon 06661/9196050 | Mobil 0171/
4107354 | yanina.gerasymchik@osteop-
athie.eu (Termine nach Vereinbarung)
www.bv-osteopathie.de/gerasymchik

Logopädin

Rose, Petra · Praxis für Logopädie
Schlüchtern | Gartenstraße 26
Telefon 06661/608883

Wald, Susanne · Sprachtherapie am
Stadtplatz | Schlüchtern | Krämerstraße
11 | Telefon 06661/6005730 |
www.sprachtherapie-am-stadtplatz.de

Physiotherapeuten

KASUMED · Praxis für Physiotherapie
Holz, Susanne & Walther, Karsten
Schlüchtern | Krämerstraße 26
Telefon 06661/6069575

Schiever-Ries, Vera · Physiotherapeutin
Schlüchtern | Haus im Bergwinkel | Kur-
fürstenstraße 19 | Tel. 06661/6069595
KGSchiever@t-online.de

TheraSmart · Schlüchtern | Fuldaer
Straße 30c | Telefon 06661/9190904 |
info@therasmart.de | www.therasmart.
de | (Alle Kassen + Hausbesuche)

**5 Liter Kanister
naturreiner Apfelsaft
für 10 € abholen!**



Ökologische Forschungsstation
Schlüchtern e.V. | Termin nach
Vereinbarung | 06661 6712

■ Pflege

Diakoniestation im Bergwinkel gemeinnützige GmbH | Ambulante Pflege, Demenzbetreuung, Hauswirtschaftliche Versorgung, Pflegekurse | Schlüchtern | Sandgarten 3 | Telefon 06661/6075140 | info@diakonie-im-bergwinkel.de

Home Instead | Betreuungsdienste Späth GmbH | Individuelle Pflegerische Betreuungs- und Entlastungsleistungen, Hilfe bei der Grundpflege, Demenzbetreuung, Hilfe im Haushalt | Schlüchtern | Gartenstraße 37 | Telefon 06661/4062030 | osthessen@homeinstead.de

■ Ergotherapie

TheraSmart · Pecher, Stella | Schlüchtern | Fuldaer Straße 30c | Telefon 06661/9190904 | info@therasmart.de | www.therasmart.de | (Alle Kassen + Hausbesuche)

■ Bioenergetik

Hildmann-Hinz, Birgit · ReikiMeisterin, Klangschaalenpraktikerin, spirituelle Lebensberatung, ganzheitliche Gesundheitsberatung | Schlüchtern | Rotbuchenweg 10 | Telefon/01726746281

Schalbach-Helmlechner, Birgit · Entspannungs- u. Mentaltraining, Körperarbeit | Schlüchtern | Sackgasse 6 | Telefon 06661/3713 b.plus@live.de

■ Selbstberkenntnis

Fratzer-Gorgyan, Beate | Astro-Motivations- & Bewusstseins-Coachin | Selbstberkenntnis | Astro-Analysen | psychol. Astrologie-Beratung | Coaching-Begleitung in Krisen | seriös, empathisch & sensibel | FB: @astromotivation | www.astromotivation.de | Steinau | Telefon 06663/9654225

■ Musikpädagogik

Musikschule Jacobi · Alexander Jacobi (Dipl.-Musikpädagoge) | Schlüchtern-Herolz | Weinbergstraße 44 | Telefon 06661/6097762 | www.msj-schluetchern.de

tonika-Musikschule · Natalia und Magnus Schmerfeld (Instrumentalpädagogin) | Schlüchtern | Fuldaer Straße 4-6 | Telefon 06661/607579 | www.tonika-musikschule.de

Voice-Factory · Kammer Sänger Michael Wissenbach | Gesangscoaching aller Stilrichtungen | Klavierpädagogik | Liedbegleitung | Projektchor Rhön-Bergwinkel | Telefon 06661/71788 | info@kammeroper-fulda.eu

Herausgeber

WITO Verein für Wirtschaft und Tourismus Schlüchtern e.V., Postfach 1149, 36371 Schlüchtern, www.wito-schluetchern.de

WITO Geschäftsstelle

Gartenstraße 35, Öffnungszeiten: MO + DO: 9.00-13.00 Uhr,

info@wito-schluetchern.de,

Fon: 06661/9199013,

Fax: 06661/9199014

Für die Richtigkeit der Termine übernehmen wir keine Gewähr.

Redaktion + Anzeigenredaktion

Layout + Satz + Anzeigengestaltung:

HALER WERBUNG Bahnhofsweg 3, 36381 Schlüchtern OT Vollmerz, info@thalerwerbung.de Fon: 06664/4037700

Redaktionsschluss ist jeweils der 15. für den Folgemonat.

Anzeigennachdruck nur mit Genehmigung des Herausgebers.

Text- und Bildbeiträge:

Ulrich Schwind

Druck · Bindearbeiten

Druckerei G. Vogel, Rötherweg 1, 36119 Neuhof,

info@vogel-druckerei.de

Fon: 0 66 55/26 19

Fax: 0 66 55/7 19 70

■ Massage und Wellness

Rueanthai-Massage & Spa · Schortmann, Kanokporn | Schlüchtern | Bahnhofstraße 6 | Telefon 06661/6086201 | NIKL1999@yahoo.de

Auszeit · Klangmassagen · Engelhardt, Stefan | Brückenstr. 55 | Schlüchtern-Elm | Telefon 06661/607097 | Mobil 0173/2311983 | waldfeld@yahoo.de

■ Ballettpädagogik

Opsahl, Monica · Ballettpädagogin der Londoner Royal Academy of Dance Schlüchtern | Gartenstraße 50 | Telefon 06661/609050

Schimmer, Michael · Regist. Lehrer der Londoner Royal Academy of Dance Ballettschule im Schloss | Schlüchtern Kurfürstenstraße 19 | Telefon 06184/208333 | info@ballettimschloss.de

VERTEILER - INFO

Falls wir Sie mit Ihrer Firma / Institution künftig in unseren kostenlosen Verteiler aufnehmen oder die Anzahl der Ihnen bereits turnusmäßig gelieferten Exemplare erhöhen sollen, bitten wir Sie um eine kurze Mitteilung.

Mitgliedschaft im Verein für Wirtschaft und Tourismus Schlüchtern e.V. (WITO)

ist ein erster Schritt für eine Bereicherung und Belebung der Stadt Schlüchtern und Ihrer Region. Nur gemeinsam können wir die Zukunft gestalten und geschäftlichen Erfolg erzielen.

GROSSE WIRKUNG - KLEINER PREIS!

Preise FARB-Anzeigen :

1/8 Seite	Euro	48,-
1/4 Seite	Euro	74,-
1/3 Seite	Euro	110,-
1/2 Seite	Euro	125,-
2/3 Seite	Euro	155,-
1/1 Seite	Euro	216,-
U2 / U3	Euro	235,-
U4	Euro	259,-

Panorama Euro 300,- *)

Einhefter Euro 400,- *)

*) ohne Gestaltungs-kosten. Druck einer höheren Auflage zum Eigengebrauch möglich. Kosten bitte anfragen. Danke.

Preise S/W-Anzeigen :

1/8 Seite	Euro	38,-
1/4 Seite	Euro	58,-
1/3 Seite	Euro	89,-
1/2 Seite	Euro	99,-
2/3 Seite	Euro	123,-
1/1 Seite	Euro	186,-

zuzüglich Mehrwertsteuer. Bei Abschluss eines Jahres-Abonnements (12 Anzeigen) erhalten Sie auf den jeweiligen Anzeigenpreis 10% Rabatt. Für einen PR-Bericht im Zusammenhang mit Ihrer Anzeige steht Ihnen unsere Redaktion zur Verfügung. Anruf und Mediadata anfordern.

Auflage: 5000

**Werben in der SZ!
gut + günstig**



**JETZT MIT UNS
ABNEHMEN**

**4 WOCHEN
40€***

Fit ins neue Jahr starten

Stoffwechsel aktivieren

Körperfett verbrennen

Muskeln aufbauen

** Nur für Personen die uns noch nicht kennen.*

FIT & FUN

Gartenstraße 50b | 36381 Schlüchtern | 06661-919133
www.gesundheitszentrum-schluetchtern.de